



fischer DUOTEC

NEW

Самоустанавливающийся дюбель
для высоких нагрузок в панелях
из гипсокартона



fischer DUOTEC

Инновационное крепление для высоких нагрузок в гипсокартоне



Благодаря уникальной конструкции дюбеля, комбинация красного компонента из мягкого материала и серого компонента из твердого материала обеспечивает **высокие нагрузки** по всей несущей поверхности. Дюбель соприкасается равномерно со всей поверхностью листового материала, **предотвращая вырывание** и ослабление панели из гипсокартона.

Красно-серый 2-х компонентный самоустанавливающийся дюбель DUOTEC сделан из пластика, армированного стекловолокном, что обеспечивает **высокие нагрузки на растяжение** во всех листовых материалах

Дополнительный элемент, позволяющий DUOTEC работать в качестве **распорного дюбеля**

Элемент, позволяющий DUOTEC работать в качестве **самоустанавливающегося дюбеля**

Стопорные элементы **предотвращают прокручивание дюбеля**

Белая гильза из армированного стекловолокном пластика устанавливается в просверленное отверстие и обеспечивает **высокие нагрузки на сдвиг**

Специальная рифленая полоса служит **для регулировки и предварительной установки** дюбеля и фланцевой гильзы. Излишек может быть легко удален **без применения специальных инструментов**



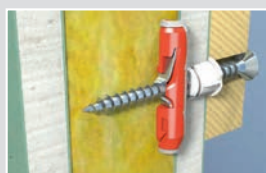
2 металлические пластины из нержавеющей стали образуют гибкий паз и обеспечивают возможность использования **различных шурупов, крепок и резьбовых шпилек**

Наличие закругления в конце рифленой полосы позволяет **определить наличие препятствий** (трубопроводы, кабели, подконструкции и пр.) при установке в полые стены.

Преимущества:

- Небольшой диаметр сверления позволяет производить монтаж со стандартным сверлом 10 мм
- Короткая длина самоустанавливающегося дюбеля (39 мм) упрощает монтаж даже в узких и изолированных пространствах (≥ 50 мм)
- При попадании просверленного отверстия в полнотелую конструкцию, DUOTEC работает по принципу распорного дюбеля
- Дюбель, сделанный из комбинированного (твердого и мягкого) пластика, армированного стекловолокном, обеспечивает значительно большую несущую способность

- и передачу нагрузок на листовые конструкционные материалы по сравнению со стандартными пластиковыми дюбелями без риска повреждения гипсокартона
- Белая фланцевая гильза, сделанная из пластика, армированного стекловолокном, увеличивает несущую способность на сдвиг и придает дополнительную надежность креплению
- Паз для установки шурупа, образованный двумя пластинами из нержавеющей стали A2, обеспечивает возможность использования шурупов для ДСП, метрических винтов и шпилек



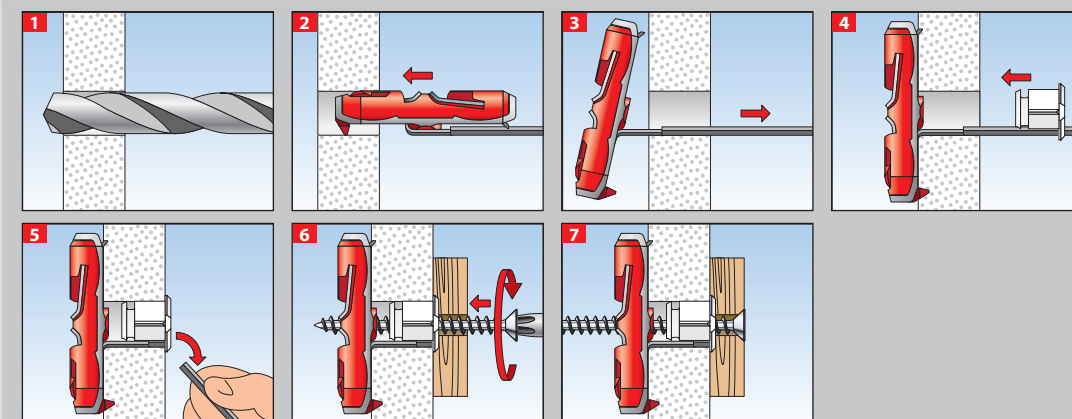
fischer DUOTEC

Беспроблемный монтаж во все типы листовых строительных материалов

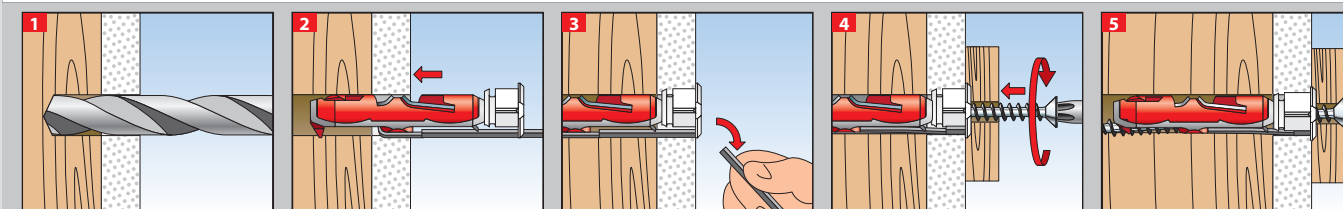
Функционирование

- Дюбель DUOTEC разработан для предварительного монтажа
- Наличие закругления в конце рифленной полосы позволяет определить препятствия в полых стенах
- Поверните дюбель параллельно рифленной полосе и вставьте его в просверленное отверстие по стрелке на гильзе дюбеля
- Рифленная полоса облегчает установку в просверленное отверстие и с помощью белой гильзы выравнивает и закрепляет самоустанавливающийся дюбель в просверленном отверстии
- Дюбель установится с обратной стороны панели автоматически и обеспечит прочность узлу крепления
- Сдвиньте белую фланцевую гильзу в просверленное отверстие до тех пор, пока она не встанет заподлицо с поверхностью листового материала и отломите остаток рифленной полосы, сгибая ее в разные стороны
- Закрепляемые элементы могут крепиться с помощью шурупов для ДСП, шурупов с крюком, метрических винтов и шпилек с контргайками
- Дюбель DUOTEC подходит для установки в листовых материалах толщиной от 9,5 мм

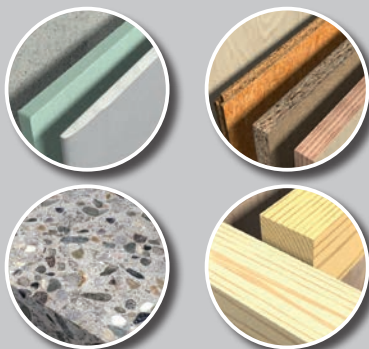
Установка в гипсокартон



Установка в деревянные конструкции

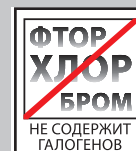


Рекомендованные базовые материалы



- Подходит для применения во всех листовых строительных материалах, таких как:
 - Гипсокартон
 - Фиброцемент
 - Деревянные панели (например, OSB, ДСП, МДФ ламинат)
 - Стальные панели
 - Пластиковые панели
- Также пригоден для отверстий, попадающих в полнотелые материалы, такие как:
 - Бетон
 - Древесина

Характеристики



Применение

Кухонные полки



Навесные шкафы



Поручни



Картины



Вешалки



Зеркала



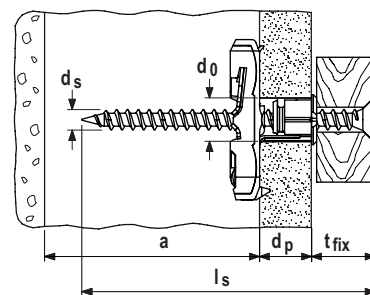
Светильники



Стеллажи



Нейлоновый самоустанавливающийся дюбель DUOTEC — Технические характеристики для листовых материалов

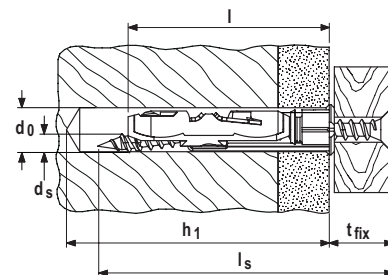


Наименование	Артикул	Диаметр сверления отверстия	Мин. толщина панели	Макс. толщина панели	Мин. глубина полости	Диаметр шурупа	Длина шурупа	Количество в упаковке
		d_0	d_p	d_p	a	d_s	l_s	
DUOTEC	537258	[мм]	[мм]	[мм]	[мм]	[мм]	[мм]	[шт]
DUOTEC S	537259¹⁾	10	9,5	55	40	4,5 - 5	$\geq d_p + t_{fix} + 20$	50
DUOTEC S PH	539025²⁾	10	9,5	55	40	5	70	25

¹⁾ DUOTEC S – с шурупом для ДСП с потайной головкой.

²⁾ DUOTEC S PH – с шурупом для ДСП с полусферической головкой.

Нейлоновый самоустанавливающийся дюбель DUOTEC — Технические характеристики для полнотелых материалов



Наименование	Артикул	Диаметр сверления отверстия	Мин. глубина сверления	Диаметр шурупа	Длина шурупа	Длина дюбеля	Макс. полезная длина	Количество в упаковке
		d_0	h_1	d_s		l	t_{fix}	
DUOTEC	537258	[мм]	[мм]	[мм]	[мм]	[мм]	[мм]	[шт]
DUOTEC S	537259¹⁾	10	80	5	70	47	10	25
DUOTEC S PH	539025²⁾	10	80	5	70	47	10	25

¹⁾ DUOTEC S – с шурупом для ДСП с потайной головкой.

²⁾ DUOTEC S PH – с шурупом для ДСП с полусферической головкой.

НАГРУЗКИ

Нейлоновый самоустанавливающийся дюбель DUOTEC

Максимальные рекомендованные¹⁾ нагрузки для одиночного анкера

Тип	DUOTEC					
	Шуруп по дереву			Винты с метрической резьбой		Крюк fischer
Диаметр шурупа	[мм]	4,5	5	5	5	5
Рекомендованные нагрузки в соответствующем материале основы F_{rec} для пролета конструкции $b=625$ мм						
Гипсокартон	9,5 mm	[кН]	0,17	0,17	0,17	0,17
Гипсокартон	12,5 mm	[кН]	0,20	0,20	0,20	0,20
Гипсокартон	2 x 12,5 mm	[кН]	0,43	0,43	0,43	0,30 ²⁾
Фиброцемент	12,5 mm	[кН]	0,51	0,51	0,51	0,30 ²⁾
ДСП	16 mm	[кН]	0,71	0,71	0,71	0,30 ²⁾
Ориентированно-стружечная плита (OSB)	18 mm	[кН]	0,75	0,75	0,75	0,30 ²⁾
Рекомендованные нагрузки в соответствующем материале основы F_{rec} для пролета конструкции $b=120$ мм						
Гипсокартон	9,5 mm	[кН]	0,20	0,20	0,20	0,20
Гипсокартон	12,5 mm	[кН]	0,36	0,36	0,36	0,30 ²⁾
Гипсокартон	2 x 12,5 mm	[кН]	0,59	0,59	0,59	0,30 ²⁾
Фиброцемент	12,5 mm	[кН]	0,75	0,75	0,75	0,30 ²⁾
ДСП	16 mm	[кН]	0,75	0,75	0,75	0,30 ²⁾
Ориентированно-стружечная плита (OSB)	18 mm	[кН]	0,75	0,75	0,75	0,30 ²⁾
Рекомендованные нагрузки в полнотелых материалах F_{rec}						
Бетон	$\geq C20/25$	[кН]	0,45	0,75	-	0,30 ²⁾
Древесина		[кН]	0,30	0,75	-	0,30 ²⁾

¹⁾ Необходимые коэффициенты запаса учтены. Данные действительны для растягивающей, поперечной и комбинированной нагрузке.

²⁾ Изгиб шурупа не учитывается. Только для растягивающей нагрузки.

fischer FIXPERIENCE

Новый программный комплекс



- Новое модульное программное обеспечение включает расчетные программы для решения технических задач и особые проектные модули.
- ПО разработано в соответствии с международными стандартами проектирования (ETAG 001 и EC2). В нем используются существующие и наиболее распространенные единицы измерения сил и размеров.
- Программа распознает некорректно введенные данные и геометрические размеры и отображает подсказки в соответствующих сообщениях. Выполнение необходимого расчета может быть сделано в кратчайшие сроки.
- С помощью мыши вы можете легко перемещать, вращать трехмерное изображение на 360°, наклонять или масштабировать его.
- Трехмерное изображение узла очень реалистичное и детализированное.
- Программа позволяет устанавливать все последние обновления ПО и сообщает вам о наличии новых обновлений.
- Бесплатная установка и обновления на www.fischer.de/Home/Service/FIXPERIENCE-Software/fixperience-software-russia.aspx

Наш сервис - для Вас



Мы являемся надежным партнером, который всегда будет стоять на вашей стороне и удовлетворять ваши индивидуальные потребности своими рекомендациями и действиями:

- Обширный ассортимент продукции от химических и стальных анкеров до нейлоновых дюбелей.
- Компетентность и инновации благодаря нашим исследованиям, разработке продукции и производству.
- Глобальное присутствие и активная торгово-сервисная сеть более чем в 100 странах мира
- Квалифицированная техническая поддержка и консультации по вопросам экономически выгодных решений по креплениям с использованием новейших строительных материалов. При необходимости мы посещаем Вашу строительную площадку.
- Обучающие семинары и тренинги, на вашей территории или в АКАДЕМИИ компании fischer – в нашем собственном центре подготовки персонала и обслуживания клиентов.
- Удобные расчеты с использованием современного программного обеспечения.

Ваш поставщик продукции fischer: