

Лучшая защита!

BIS UltraProtect® 1000

Ассортимент продукции

BIS UltraProtect® 1000:

Покрытие, которое продлевает срок службы металла

- Очень высокая устойчивость к коррозии,
- Для помещений с повышенной влажностью или в агрессивной среде
- Превосходная антикоррозионная защита для монтажа инженерных коммуникаций на открытом воздухе



bis-ultraprotect.com | walraven.com

walraven

BIS – Better Installation Systems

BIS UltraProtect[®] 1000:

Покрытие, которое продлевает
срок службы металла



Гальваническая
оцинковка



Горячая оцинков-
ка



BIS UltraProtect[®]
1000

Коррозийная стойкость после 1000 часов в соляном тумане.

walraven

BIS – Better Installation Systems

BIS UltraProtect® 1000:

превосходная антикоррозионная защита!

Ассортимент продукции для крепления внутри и снаружи помещений

- BIS RapidStrut® Профили / Стеновые консоли
- BIS RapidStrut® Хомуты для больших нагрузок
- BIS Хомуты для больших нагрузок HD500 и HD1501
- BIS Поддерживающие системы для кровельных инсталляций
- BIS Монтажные элементы

BIS UltraProtect 1000® - это совершенно новый метод покрытия стальных изделий цинком, гарантирующий превосходную защиту от коррозии. Обработанные таким методом изделия идеально подходят для применения в агрессивных средах, там где обыкновенная оцинковка быстро «сдает свои позиции». BIS UltraProtect 1000® гарантирует устойчивость к коррозии более 1000 часов в солевом тумане без красной ржавчины! Благодаря малой толщине покрытия BIS UltraProtect 1000® является идеальным покрытием для резьбовых элементов.

Преимущества BIS UltraProtect 1000®:

- Очень высокая устойчивость к коррозии
- Возможность широкого применения для монтажа инженерных коммуникаций - на кровлях зданий или в других местах, где возможно прямое атмосферное воздействие;
- Гладкая поверхность;
- Темно-серый матовый цвет хорошо комбинируется с продуктами горячего цинкования;
- Результат тестирования в соляном тумане: более 1000 часов без появления красной ржавчины!

В чем секрет УльтраПротект 1000®?

Секрет покрытия - в специальном составе технологических реактивов. Они позволяют изменять сложную структуру цинка, и благодаря этому он более надежно присоединяется к основанию. Благодаря получению такой уникальной структуры, слой пассивации получается более качественным. В сочетании с дополнительным верхним покрытием уровень защиты от коррозии - в 10 раз

выше по сравнению с обычной гальванической оцинковкой. И даже значительно выше по сравнению с горячей оцинковкой с толщиной цинкового слоя 10-15 мкм.

Самовосстанавливающиеся характеристики

BIS УльтраПротект 1000 имеет свойства самовосстанавливаться. Потертости, царапины и другие физические воздействия могут повреждать оцинковку. Покрытие BIS Ультра-Протект 1000 способно самовосстанавливаться и защищать продукцию от последующего влияния агрессивных сред. Это особенно важно при порезке монтажных профилей.

Хорошее покрытие изделий с резьбой и сочетание с продуктами горячей оцинковки

Благодаря относительно тонкому слою цинка BIS UltraProtect 1000® хорошо подходит для изделий с резьбой. Продукты, покрытые BIS UltraProtect 1000® имеют гладкую поверхность и темно серый матовый цвет, что позволяет им хорошо сочетаться с продуктами горячей оцинковки.

BIS RapidStrut® Крепёжная система

BIS RapidStrut® Профили монтажные DS5 (UP1000*)

Арт. №

Размер/тех. Информация

Уп. min

Номер в каталоге I 05 07



- для быстрого и простого монтажа
- unique hole pattern, allowing BIS RapidStrut® Accessories to be mounted on both sides of the rail
- перфорация по всей длине
- расстояние от края профиля до первого отверстия всегда одинаковое
- сантиметровая шкала сбоку профиля
- материал: сталь 1.0242
- обработка поверхности: BIS UltraProtect® 1000

6505 8 352	3 m	41x51x2,0	3
6505 8 652	6 m	41x51x2,0	6

Более детальную информацию о макс. допустимых нагрузках (Fa,z) можно найти в таблицах нагрузки.

* = с покрытием BIS UltraProtect® 1000, начиная с октября 2013 года.



BIS RapidStrut® Консоли стеновые (UP1000)		Арт. №	Размер/тех. Информация	Уп.min
---	--	--------	------------------------	--------

Номер в каталоге I 10 05



- пластина с приваренным Strut-профилем
- для удобства монтажа крепежные отверстия размещены под углом 90°
- приварена CO2
- грани с зубцами загнуты во внутрь для дополнительной блокировки гаек
- материал: сталь 1.0226
- обработка поверхности: BIS UltraProtect® 1000
- испытаны согласно требованиям противопожарной безопасности MLAR/LAR/RbALei

660 3 831	200 mm	Strut 41x21x2,5	10
660 3 832	300 mm	Strut 41x21x2,5	10
660 3 833	450 mm	Strut 41x21x2,5	10
660 3 834	600 mm	Strut 41x21x2,5	10
660 3 923	300 mm	Strut 41x41x2,0	10
660 3 926	450 mm	Strut 41x41x2,0	10
660 3 928	600 mm	Strut 41x41x2,0	8
660 3 861	150 mm	Strut 41x41x2,5	10
660 3 870	200 mm	Strut 41x41x2,5	10
660 3 862	300 mm	Strut 41x41x2,5	10
660 3 871	400 mm	Strut 41x41x2,5	10
660 3 863	450 mm	Strut 41x41x2,5	10
660 3 873	500 mm	Strut 41x41x2,5	10
660 3 864	600 mm	Strut 41x41x2,5	8
660 3 865	750 mm	Strut 41x41x2,5	8
660 3 866	1.000 mm	Strut 41x41x2,5	1
660 3 867	1.200 mm	Strut 41x41x2,5	1

Консоли Strut 41x41x2,5 испытаны на огнестойкость.

Более детальную информацию о макс. допустимых нагрузках (Fa,z) можно найти в таблицах нагрузки.

BIS RapidStrut® Консоль двойная (UP1000)		Арт. №	Размер/тех. Информация	Уп.min
--	--	--------	------------------------	--------

Номер в каталоге I 10 06



- пластина с приваренным С-образным профилем
- для удобства монтажа крепежные отверстия размещены под углом 90°
- приварена CO2
- грани с зубцами загнуты во внутрь для дополнительной блокировки гаек
- материал: сталь 1.0332
- обработка поверхности: BIS UltraProtect® 1000
- испытаны согласно требованиям противопожарной безопасности MLAR/LAR/RbALei

660 3 883	450 mm	Strut 41x41Dx2,5	8
660 3 884	600 mm	Strut 41x41Dx2,5	4
660 3 885	750 mm	Strut 41x41Dx2,5	4
660 3 886	1.000 mm	Strut 41x41Dx2,5	1

Профиль Strut начиная с 41x2 испытан на огнестойкость.

Более детальную информацию о макс. допустимых нагрузках (Fa,z) можно найти в таблицах нагрузки.

BIS RapidStrut® Стеновой держатель (UP1000*)	Арт. №	Размер/тех. Информация	Уп.мин
--	--------	------------------------	--------

Номер в каталоге I 10 10



- U-образный профиль с приваренной пластиной
- для настенного монтажа профиля
- профиль может быть смонтирован открытием вниз или в сторону
- приварена CO2
- с предварительно смонтированными монтажными гайками BIS RapidStrut® для быстрого и надежного монтажа
- материал: металлические части из стали 1.0332; пружина из полиоксиметилена (POM) зеленого цвета
- обработка поверхности: BIS UltraProtect® 1000
- испытаны согласно требованиям противопожарной безопасности MLAR/LAR/RbALei

6667 3 400*

Strut

10

* = с покрытием BIS UltraProtect® 1000, начиная с октября 2013 года.

BIS Strut Стеновой держатель подвижный (UP1000*)	Арт. №	Размер/тех. Информация	Уп.мин
--	--------	------------------------	--------

Номер в каталоге I 45 50



- пластина с U-образным профилем, закреплённым на шарнире
- для настенного монтажа профиля
- профиль может быть смонтирован открытием вниз или в сторону
- для создания опорных и усиливающих конструкций из профиля
- материал: сталь 1.0332
- обработка поверхности: BIS UltraProtect® 1000

6658 1 814*

Strut

10

* = с покрытием BIS UltraProtect® 1000, начиная с октября 2013 года.

BIS Подпорка (UP1000*)	Арт. №	Размер/тех. Информация	Уп.мин
------------------------	--------	------------------------	--------

Номер в каталоге I 10 15



- укрепляющая подпорка 45°
- для установки в качестве опорного элемента сверху, снизу или сбоку консоли
- для создания опорных и усиливающих конструкций из профиля
- приварена CO2
- материал: сталь 1.0332
- обработка поверхности: BIS UltraProtect® 1000

6628 5 30*

Strut + WM35

10

* = с покрытием BIS UltraProtect® 1000, начиная с октября 2013 года.

BIS Трёхгранный диагональный соединитель (UP1000*)

Арт. №

Размер/тех. Информация

Уп. min

Номер в каталоге I 10 20



- односоставная опора
- для установки в качестве опорного элемента сверху, снизу или сбоку консоли
- для создания опорных и усиливающих конструкций из профиля
- материал: сталь 1.0332
- обработка поверхности: BIS UltraProtect® 1000

6593 0 20*

Strut + WM35

10

* = с покрытием BIS UltraProtect® 1000, начиная с октября 2013 года.

BIS Strut Трёхгранный соединитель (UP1000*)

Арт. №

Размер/тех. Информация

Уп. min

Номер в каталоге I 10 25



- односоставная опора
- для установки в качестве опорного элемента сверху, снизу или сбоку консоли
- для создания опорных и усиливающих конструкций из профиля
- материал: сталь 1.0332
- обработка поверхности: BIS UltraProtect® 1000

6603 0 20*

Strut + WM35

10

* = с покрытием BIS UltraProtect® 1000, начиная с октября 2013 года.

Номер в каталоге I 15 10



- монтажная гайка с предварительно смонтированной шпилькой, пластмассовой пружиной и шайбой для быстрого и надёжного монтажа
- материал: металлические части из стали 1.0332; пружина из полиоксиметилена (POM) зеленого цвета
- обработка поверхности: BIS UltraProtect® 1000
- испытаны согласно требованиям противопожарной безопасности MLAR/LAR/RbALei

6527 8 04*

M8

40 mm

5

6527 8 06*

M8

60 mm

5

6527 8 08*

M8

80 mm

5

6527 0 04*

M10

40 mm

5

6527 0 06*

M10

60 mm

5

6527 0 08*

M10

80 mm

5

6527 2 04*

M12

40 mm

5

6527 2 06*

M12

60 mm

5

* = с покрытием BIS UltraProtect® 1000, начиная с октября 2013 года.

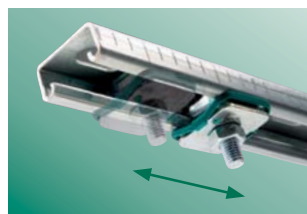
BIS RapidStrut®



1. Вставить



2. Провернуть



3. Подвинуть



4. Зажать

BIS RapidStrut® Гайки быстрого монтажа (UP1000*)		Арт. №	Размер/тех. Информация	Уп.min
--	--	--------	------------------------	--------

Номер в каталоге | 15 05



- монтажная гайка с предварительно смонтированной пластмассовой пружиной и шайбой для быстрого и надёжного монтажа
- материал: металлические части из стали 1.0332; пружина из полиоксиметилена (POM) зеленого цвета
- обработка поверхности: BIS UltraProtect® 1000
- испытаны согласно требованиям противопожарной безопасности MLAR/LAR/RbALei

6651 7 108*	M8	20
6651 7 110*	M10	20
6651 7 112*	M12	20

* = с покрытием BIS UltraProtect® 1000, начиная с октября 2013 года.

BIS RapidStrut® Монтажные гайки с фиксатором (UP1000)		Арт. №	Размер/тех. Информация	Уп.min
---	--	--------	------------------------	--------

Номер в каталоге | 30 12



- монтажная гайка с пластиковым фиксатором
- для всех типов профиля Strut
- для стабильного крепления монтажных элементов (напр. уголков) к профилю
- с фиксатором для простого смещения и позиционирования
- материал: монтажная гайка из стали 1.0332; 'крылышки' из полипропилена (PP), зеленый
- обработка поверхности: BIS UltraProtect® 1000
- испытаны согласно требованиям противопожарной безопасности MLAR/LAR/RbALei

6518 6 8008	M8	50
6518 6 8010	M10	50
6518 6 8012	M12	50

Проверены на огнестойкость.

BIS RapidStrut® Уголки 90° (UP1000*)		Арт. №	Размер/тех. Информация	Уп.min
--------------------------------------	--	--------	------------------------	--------

Номер в каталоге | 20 20



- соединитель с предварительно смонтированными пластмассовой пружиной, монтажными гайками и болтами для быстрого монтажа
- для создания конструкций с профилем Strut
- комплектное изделие, полностью готово к монтажу, экономия до 40% времени
- материал: металлические части из стали 1.0332; пружина из полиоксиметилена (POM) зеленого цвета
- обработка поверхности: BIS UltraProtect® 1000

6658 7 302*	короткий / короткий	1 Schenkel vormontiert	50
6658 7 202*	короткий / короткий	2 Schenkel vormontiert	50
6658 7 203*	короткий / длинный	2 Schenkel vormontiert	25
6658 7 205*	длинный / длинный	2 Schenkel vormontiert	20

* = с покрытием BIS UltraProtect® 1000, начиная с октября 2013 года.

BIS RapidStrut® Уголки 135° (UP1000*)		Арт. №	Размер/тех. Информация		Уп.min
---------------------------------------	--	--------	------------------------	--	--------

Номер в каталоге | 20 21



- соединитель с предварительно смонтированными пластмассовой пружиной, монтажными гайками и болтами для быстрого монтажа
- комплектное изделие, полностью готово к монтажу, экономия до 40% времени
- материал: металлические части из стали 1.0332; пружина из полиоксиметилена (POM) зеленого цвета
- обработка поверхности: BIS UltraProtect® 1000

6658 7 330*	короткий / длинный	1 Schenkel vormontiert	25
6658 7 235*	длинный / длинный	2 Schenkel vormontiert	20

* = с покрытием BIS UltraProtect® 1000, начиная с октября 2013 года.

BIS RapidStrut® Седельные соединители (UP1000*)		Арт. №	Размер/тех. Информация		Уп.min
---	--	--------	------------------------	--	--------

Номер в каталоге | 20 25



- соединитель с предварительно смонтированными пластмассовой пружиной, монтажными гайками и болтами для быстрого монтажа
- комплектное изделие, полностью готово к монтажу, экономия до 40% времени
- материал: металлические части из стали 1.0332; пружина из полиоксиметилена (POM) зеленого цвета
- обработка поверхности: BIS UltraProtect® 1000

6658 7 402*	Strut 41x21	25
6658 7 404*	Strut 41x41	25
6658 7 406*	Strut 41x62	15
6658 7 408*	Strut 41x82	10

* = с покрытием BIS UltraProtect® 1000, начиная с октября 2013 года.

BIS RapidStrut® Продольный соединитель (UP1000*)		Арт. №	Размер/тех. Информация		Уп.min
--	--	--------	------------------------	--	--------

Номер в каталоге | 20 05



- соединитель с предварительно смонтированными пластмассовой пружиной, монтажными гайками и болтами для быстрого монтажа
- для создания конструкций с профилем Strut
- комплектное изделие, полностью готово к монтажу, экономия до 40% времени
- материал: металлические части из стали 1.0332; пружина из полиоксиметилена (POM) зеленого цвета
- обработка поверхности: BIS UltraProtect® 1000

6658 7 184*	2 x M10	82 mm	50
6658 7 186*	4 x M10	164 mm	25

* = с покрытием BIS UltraProtect® 1000, начиная с октября 2013 года.

BIS RapidStrut® Продольный соединитель (UP1000*)		Арт. №	Размер/тех. Информация	Уп.мин
--	--	--------	------------------------	--------

Номер в каталоге I 20 10



- соединитель с предварительно смонтированными пластмассовой пружиной, монтажными гайками и болтами для быстрого монтажа
- для создания конструкций с профилем Strut
- комплектное изделие, полностью готово к монтажу, экономия до 40% времени
- материал: металлические части из стали 1.0332; пружина из полиоксиметилена (POM) зеленого цвета
- обработка поверхности: BIS UltraProtect® 1000

6658 7 421*

Strut

20

* = с покрытием BIS UltraProtect® 1000, начиная с октября 2013 года.

BIS RapidStrut® T- и X-образные соединители (UP1000*)		Арт. №	Размер/тех. Информация	Уп.мин
---	--	--------	------------------------	--------

Номер в каталоге I 20 15



- соединитель с предварительно смонтированными пластмассовой пружиной, монтажными гайками и болтами для быстрого монтажа
- для создания конструкций с профилем Strut
- комплектное изделие, полностью готово к монтажу, экономия до 40% времени
- материал: металлические части из стали 1.0332; пружина из полиоксиметилена (POM) зеленого цвета
- обработка поверхности: BIS UltraProtect® 1000

6658 7 213*

T

Strut

20

6658 7 223*


X

Strut

15

* = с покрытием BIS UltraProtect® 1000, начиная с октября 2013 года.

BIS RapidRail® Крепёжная система

BIS RapidRail® Консоль стеновая (UP1000)		Арт. №	Размер/тех. Информация	Уп.min
Номер в каталоге Н 10 05  <ul style="list-style-type: none"> ■ пластина с приваренным С-образным профилем ■ также подходит для монтажа к перекрытиям ■ для удобства монтажа крепежные отверстия размещены под углом 90° ■ приварена СО2 ■ перфорация профилей WM15, WM30 и WM35 позволяет делать монтаж с двух сторон профиля ■ сантиметровая шкала сбоку профиля ■ материал: сталь ■ обработка поверхности: BIS UltraProtect® 1000 	660 3 015	150 mm	WM0 - 27x18	20
	660 3 019	200 mm	WM0 - 27x18	20
	660 3 115	150 mm	WM1 - 30x15	20
	660 3 120	200 mm	WM1 - 30x15	20
	660 3 125	250 mm	WM1 - 30x15	20
	660 3 130	300 mm	WM1 - 30x15	20
	660 3 715	150 mm	WM15 - 30x20	20
	660 3 720	200 mm	WM15 - 30x20	20
	660 3 725	250 mm	WM15 - 30x20	20
	660 3 215	150 mm	WM2 - 30x30	20
	660 3 220	200 mm	WM2 - 30x30	10
	660 3 225	250 mm	WM2 - 30x30	10
	660 3 230	300 mm	WM2 - 30x30	10
	660 3 240	400 mm	WM2 - 30x30	20
	660 3 245	450 mm	WM2 - 30x30	20
	660 3 250	500 mm	WM2 - 30x30	20
	6603 6 820	200 mm	WM35 - 38x40	10
	6603 6 825	250 mm	WM35 - 38x40	10
	6603 6 835	350 mm	WM35 - 38x40	10
	6603 6 840	400 mm	WM35 - 38x40	10
	6603 6 850	500 mm	WM35 - 38x40	10
	6603 6 860	600 mm	WM35 - 38x40	1
	6603 6 875	750 mm	WM35 - 38x40	1
	6603 6 805	1.050 mm	WM35 - 38x40	1

Более детальную информацию о макс. допустимых нагрузках (Fa,z) можно найти в таблицах нагрузки.

BIS Хомуты со звукоизоляцией

BIS Хомуты для больших нагрузок HD1501 (UP1000*)

Арт. №

Размер/тех. Информация

Уп.мин

Номер в каталоге A 10 05



- двухэлементный хомут с двумя винтами
- до 5: гайки зафиксированы в пластмассовом держателе
- для больших нагрузок
- стопорное кольцо не позволяет винтам выпасть
- присоединительная гайка приварена CO2 (для больших нагрузок)
- материал: сталь
- обработка поверхности: BIS UltraProtect® 1000
- звукоизоляционный вкладыш из EPDM-резины, черный
- возможно комбинировать со звукоизоляционным вкладышем из термостойкой (до +200 °C) силиконовой резины (A 35 15)
- вкладыш устойчив к старению
- звукоизоляция согласно DIN 4109
- испытаны согласно требованиям противопожарной безопасности MLAR/LAR/RbALei

3313 3 019*	15 - 19	3/8	M8/10	RAL ²	25
3313 3 023*	19 - 23	1/2	M8/10	RAL ²	25
3313 3 029*	25 - 29	3/4	M8/10	RAL ²	25
3313 3 035*	30 - 35	1	M8/10	RAL ²	25
3313 3 045*	40 - 45	1 1/4	M8/10	RAL ²	25
3313 3 051*	46 - 51	1 1/2	M8/10	RAL ²	25
3313 3 059*	53 - 59	-	M8/10	RAL ²	25
3313 3 064*	59 - 64	2	M8/10	RAL ²	25
3314 3 071*	65 - 71	-	M10/12	RAL ²	25
3314 3 078*	72 - 78	2 1/2	M10/12	RAL ²	25
3314 3 085*	79 - 85	-	M10/12	RAL ²	25
3314 3 092*	86 - 92	3	M10/12	RAL ²	25
3314 3 109*	101 - 109	-	M10/12	RAL ²	25
3314 3 116*	108 - 116	4	M10/12	RAL ²	25
3314 3 133*	125 - 133	-	M10/12	RAL ²	25
3314 3 140*	132 - 140	5	M10/12	RAL ²	15
3314 3 169*	159 - 169	6	M10/12	RAL ²	15
3314 3 188*	178 - 188	-	M10/12	RAL ²	15
3314 3 204*	194 - 204	-	M10/12	RAL ²	15
3314 3 213*	203 - 213	-	M10/12	RAL ²	15
3314 3 227*	217 - 227	8	M10/12	RAL ²	2

RAL2 = тестировано, сертифицировано и контролируется согласно RAL-GZ 655/B и RAL-GZ 656.

Детальная техническая информация о RAL-сертифицированной продукции находится в веб-каталоге: www.walraven.com/ru/ru/catalogue/.

* = с покрытием BIS UltraProtect® 1000, начиная с октября 2013 года.

BIS Хомуты для больших нагрузок HD1501 (UP1000*)

Арт. №

Размер/тех. Информация

Уп.min

Номер в каталоге A 10 07



- двухэлементный хомут с двумя винтами
- до 5: гайки зафиксированы в пластмассовом держателе
- для больших нагрузок
- стопорное кольцо не позволяет винтам выпадать
- присоединительная гайка приварена CO₂ (для больших нагрузок) с переходником
- материал: сталь
- обработка поверхности: BIS UltraProtect® 1000
- звукоизоляционный вкладыш из EPDM-резины, черный
- возможно комбинировать со звукоизоляционным вкладышем из термостойкой (до +200 °C) силиконовой резины (A 35 15)
- вкладыш устойчив к старению
- звукоизоляция согласно DIN 4109
- испытаны согласно требованиям противопожарной безопасности MLAR/LAR/RbALei

3316 3 227*	217 - 227	8	M16	RAL ²	2
3316 3 250*	240 - 250	-	M16	RAL ¹	2
3316 3 275*	265 - 275	10	M16	RAL ¹	2
3316 3 325*	315 - 325	12	M16	RAL ¹	2
3316 3 364*	354 - 364	14	M16	RAL ¹	2
3316 3 408*	398 - 408	16	M16	RAL ¹	2
3316 3 458*	448 - 458	18	M16	RAL ¹	2
3316 3 509*	499 - 509	20	M16	RAL ¹	2

RAL1 = тестировано, сертифицировано и контролируется согласно RAL-GZ 655/B.
RAL2 = тестировано, сертифицировано и контролируется согласно RAL-GZ 655/B и RAL-GZ 656.

Детальная техническая информация о RAL-сертифицированной продукции находится в веб-каталоге: www.walraven.com/ru/ru/catalogue/.

* = с покрытием BIS UltraProtect® 1000, начиная с октября 2013 года.

BIS Хомуты для больших нагрузок HD1501 (UP1000*)

Арт. №

Размер/тех. Информация

Уп.min

Номер в каталоге A 10 10



- двухэлементный хомут с двумя винтами
- до 5: гайки зафиксированы в пластмассовом держателе
- для больших нагрузок
- стопорное кольцо не позволяет винтам выпадать
- присоединительная гайка приварена CO₂ (для больших нагрузок)
- материал: сталь
- обработка поверхности: BIS UltraProtect® 1000
- звукоизоляционный вкладыш из EPDM-резины, черный
- возможно комбинировать со звукоизоляционным вкладышем из термостойкой (до +200 °C) силиконовой резины (A 35 15)
- вкладыш устойчив к старению
- звукоизоляция согласно DIN 4109
- испытаны согласно требованиям противопожарной безопасности MLAR/LAR/RbALei

3317 3 023*	19 - 23	1/2	G1/2"	RAL ²	25
3317 3 029*	25 - 29	3/4	G1/2"	RAL ²	25
3317 3 035*	30 - 35	1	G1/2"	RAL ²	25
3317 3 045*	40 - 45	1 1/4	G1/2"	RAL ²	25
3317 3 051*	46 - 51	1 1/2	G1/2"	RAL ²	25
3317 3 064*	59 - 64	2	G1/2"	RAL ²	25
3317 3 078*	72 - 78	2 1/2	G1/2"	RAL ²	25
3317 3 092*	86 - 92	3	G1/2"	RAL ²	25
3317 3 116*	108 - 116	4	G1/2"	RAL ²	25
3317 3 133*	125 - 133	-	G1/2"	RAL ²	25
3317 3 140*	132 - 140	5	G1/2"	RAL ²	15
3317 3 169*	159 - 169	6	G1/2"	RAL ²	15

RAL2 = тестировано, сертифицировано и контролируется согласно RAL-GZ 655/B и RAL-GZ 656.

Детальная техническая информация о RAL-сертифицированной продукции находится в веб-каталоге: www.walraven.com/ru/ru/catalogue/.

* = с покрытием BIS UltraProtect® 1000, начиная с октября 2013 года.

BIS Хомуты без звукоизоляции

BIS Хомуты для больших нагрузок HD500 (UP1000*)

Арт. №

Размер/тех. Информация

Уп.мин

Номер в каталоге В 10 05



- двухэлементный хомут с двумя винтами
- до 5: гайки зафиксированы в пластмассовом держателе для больших нагрузок
- стопорное кольцо не позволяет винтам выпасть
- присоединительная гайка приварена CO2 (для больших нагрузок)
- материал: сталь
- обработка поверхности: BIS UltraProtect® 1000
- возможно комбинировать со звукоизоляционным вкладышем из термостойкой (до +200 °C) силиконовой резины (A 35 15)
- испытаны согласно требованиям противопожарной безопасности MLAR/LAR/RbALei

3303 3 023*	19 - 23	1/2	M8/10	RAL ²	25
3303 3 030*	25 - 30	3/4	M8/10	RAL ²	25
3303 3 036*	31 - 36	1	M8/10	RAL ²	25
3303 3 042*	37 - 42	-	M8/10	RAL ²	25
3303 3 045*	40 - 45	1 1/4	M8/10	RAL ²	25
3303 3 052*	47 - 52	1 1/2	M8/10	RAL ²	25
3303 3 065*	59 - 65	2	M8/10	RAL ²	25
3304 3 078*	72 - 78	2 1/2	M10/12	RAL ²	25
3304 3 092*	86 - 92	3	M10/12	RAL ²	25
3304 3 106*	98 - 106	-	M10/12	RAL ²	25
3304 3 116*	108 - 116	4	M10/12	RAL ²	25
3304 3 133*	125 - 133	-	M10/12	RAL ²	25
3304 3 140*	132 - 140	5	M10/12	RAL ²	25
3304 3 154*	148 - 154	-	M10/12	RAL ²	15
3304 3 169*	159 - 169	6	M10/12	RAL ²	15
3304 3 183*	173 - 183	-	M10/12	RAL ²	15
3304 3 202*	192 - 202	-	M10/12	RAL ²	15
3304 3 219*	208 - 219	-	M10/12	RAL ²	15
3304 3 227*	217 - 227	8	M10/12	RAL ²	2

RAL² = тестировано, сертифицировано и контролируется согласно RAL-GZ 655/B и RAL-GZ 656.

Детальная техническая информация о RAL-сертифицированной продукции находится в веб-каталоге: www.walraven.com/ru/ru/catalogue/.

* = с покрытием BIS UltraProtect® 1000, начиная с октября 2013 года.

BIS Хомуты для больших нагрузок HD500 (UP1000*)

Арт. №

Размер/тех. Информация

Уп. min

Номер в каталоге В 10 07



- двухэлементный хомут с двумя винтами
- для больших нагрузок
- стопорное кольцо не позволяет винтам выпасть
- присоединительная гайка приварена CO2 (для больших нагрузок) с переходником
- материал: сталь
- обработка поверхности: BIS UltraProtect® 1000
- возможно комбинировать со звукоизоляционным вкладышем из термостойкой (до +200 °С) силиконовой резины (А 35 15)
- испытаны согласно требованиям противопожарной безопасности MLAR/LAR/RbALei

3306 3 227*	217 - 227	8	M16	RAL ¹	2
3306 3 241*	229 - 241	-	M16	RAL ¹	2
3306 3 254*	244 - 254	-	M16	RAL ¹	2
3306 3 264*	254 - 264	-	M16	RAL ¹	2
3306 3 279*	267 - 279	10	M16	RAL ¹	2
3306 3 289*	279 - 289	-	M16	RAL ¹	2
3306 3 302*	292 - 302	-	M16	RAL ¹	2
3306 3 325*	315 - 325	12	M16	RAL ¹	2
3306 3 360*	350 - 360	14	M16	RAL ¹	2
3306 3 374*	364 - 374	-	M16	RAL ¹	2
3306 3 389*	379 - 389	-	M16	RAL ¹	2
3306 3 408*	398 - 408	16	M16	RAL ¹	2
3306 3 418*	408 - 418	-	M16	RAL ¹	2
3306 3 436*	424 - 436	-	M16	RAL ¹	2
3306 3 458*	448 - 458	18	M16	RAL ¹	2
3306 3 509*	499 - 509	20	M16	RAL ¹	2

RAL1 = тестировано, сертифицировано и контролируется согласно RAL-GZ 655/B. Детальная техническая информация о RAL-сертифицированной продукции находится в веб-каталоге: www.walraven.com/ru/ru/catalogue/.
* = с покрытием BIS UltraProtect® 1000, начиная с октября 2013 года.

BIS Хомуты для больших нагрузок HD500 (UP1000*)

Арт. №

Размер/тех. Информация

Уп. min

Номер в каталоге В 10 10



- двухэлементный хомут с двумя винтами
- до 5: гайки зафиксированы в пластмассовом держателе
- для больших нагрузок
- стопорное кольцо не позволяет винтам выпасть
- присоединительная гайка приварена CO2 (для больших нагрузок)
- материал: сталь
- обработка поверхности: BIS UltraProtect® 1000
- возможно комбинировать со звукоизоляционным вкладышем из термостойкой (до +200 °С) силиконовой резины (А 35 15)
- испытаны согласно требованиям противопожарной безопасности MLAR/LAR/RbALei

3307 3 023*	19 - 23	1/2	G1/2"	RAL ²	25
3307 3 030*	25 - 30	3/4	G1/2"	RAL ²	25
3307 3 036*	31 - 36	1	G1/2"	RAL ²	25
3307 3 045*	40 - 45	1 1/4	G1/2"	RAL ²	25
3307 3 052*	47 - 52	1 1/2	G1/2"	RAL ²	25
3307 3 065*	59 - 65	2	G1/2"	RAL ²	25
3307 3 078*	72 - 78	2 1/2	G1/2"	RAL ²	25
3307 3 092*	86 - 92	3	G1/2"	RAL ²	25
3307 3 116*	108 - 116	4	G1/2"	RAL ²	25

RAL2 = тестировано, сертифицировано и контролируется согласно RAL-GZ 655/B и RAL-GZ 656. Детальная техническая информация о RAL-сертифицированной продукции находится в веб-каталоге: www.walraven.com/ru/ru/catalogue/.
* = с покрытием BIS UltraProtect® 1000, начиная с октября 2013 года.

BIS Yeti® 480 Кровельные опоры

Арт. №

Размер/тех. Информация

Уп. min

Номер в каталоге I 90 05



- модульная система для установки кондиционеров, солнечных батарей, трубопроводов и т.д.
- для плоской кровли и кровли с незначительным уклоном
- компенсирует уклоны кровли до 7°
- адаптер под профиль Strut 41x41мм вращается на 360°
- нескользящий антивибрационный коврик
- кровельные опоры сделаны из древесно-полимерного композита (WPC), экологически чистого материала, который отлично контактирует с любыми видами воды
- BIS Yeti® 480 Н-комплект состоит из:
 - 2 x BIS Yeti® 480 для вертикального монтажа с нескользящим антивибрационным ковриком из резины
 - 2 x BIS Strut Заглушки
 - 2 x BIS Strut Уголок 90° (горячей оцинковки)
 - 6 x болтов и монтажных гаек (UP1000)

6768 5 001	для вертикального монтажа с нескользящим антивибрационным ковриком	1
6768 5 011	для вертикального монтажа с нескользящим антивибрационным ковриком	2
6768 5 101	для горизонтального монтажа с нескользящим антивибрационным ковриком	1
6768 5 111	для горизонтального монтажа с нескользящим антивибрационным ковриком	2
6768 5 301	Н-комплект (без профиля Strut)	1
6768 5 401	Бетонный блок	1

Указаны максимальные допустимые нагрузки F_a , z , для более детальных расчетов свяжитесь с техническим отделом Walraven. При использовании кровельной опоры монтажник должен определить максимально допустимые нагрузки на кровлю перед монтажом.

BIS Yeti® 480



Adjustable up to 7°



Strut Insert 360° rotatable



With non-slip anti-vibration mat



Optional ballast block



BIS Yeti® 335 Кровельная опора

Арт. №

Размер/тех. Информация

Уп. min

Номер в каталоге | 90 07



- модульная система для установки кондиционеров, солнечных батарей, трубопроводов и т.д.
- подходит для вертикального и горизонтального монтажа
- адаптер под профиль Strut 41x41мм вращается на 360°
- нескользящий антивибрационный коврик
- кровельные опоры сделаны из древесно-полимерного композита (WPC), экологически чистого материала, который отлично контактирует с любыми видами воды
- BIS Yeti® 335 H-комплект состоит из:
 - 2 x BIS Yeti® 335 для вертикального монтажа с нескользящим антивибрационным ковриком из резины
 - 2 x BIS Strut Заглушки
 - 2 x BIS Strut Уголок 90° (горячей оцинковки)
 - 6 x болтов и монтажных гаек (UP1000)

6768 5 201	для вертикального монтажа с нескользящим антивибрационным ковриком	1
6768 5 211	для вертикального монтажа с нескользящим антивибрационным ковриком	2
6768 5 302	H-комплект (без профиля Strut)	1

Указаны максимальные допустимые нагрузки Fa, z, для более детальных расчетов свяжитесь с техническим отделом Walraven. При использовании кровельной опоры монтажник должен определить максимально допустимые нагрузки на кровлю перед монтажом.

BIS Ursus Foot Кровельные опоры

Арт. №

Размер/тех. Информация

Уп. min

Номер в каталоге | 90 10



- для монтажа легких трубопроводов, воздуховодов и кабельных трасс
- для поддержки кондиционеров, трубопроводов на плоских крышах и т.д.
- материал: вулканизированная резина, черная; профиль Strut из стали 1.0242
- Профиль Strut: BIS UltraProtect® 1000

6768 7 250	горизонтальная, вкл. профиль	250 mm	1
6768 7 400	горизонтальная, вкл. профиль	400 mm	1
6768 7 600	горизонтальная, вкл. профиль	600 mm	1

Указаны максимальные допустимые нагрузки Fa, z, для более детальных расчетов свяжитесь с техническим отделом Walraven. При использовании кровельной опоры монтажник должен определить максимально допустимые нагрузки на кровлю перед монтажом.

BIS Yeti® 335



For horizontal and vertical use, 335 x 335 mm.
Strut Insert 360° rotatable

Complete set including non-slip anti-vibration mat

BIS Монтажные элементы

BIS Гайки шестигранные (UP1000)	Арт. №	Размер/тех. Информация	Уп. min
---------------------------------	--------	------------------------	---------

Номер в каталоге К 45 37



- материал: сталь
- обработка поверхности: BIS UltraProtect® 1000
- испытаны согласно требованиям противопожарной безопасности MLAR/LAR/RbALei

6128 1 008	M8	100
6128 1 010	M10	100
6128 1 012	M12	100



BIS Болты шестигранные (UP1000)	Арт. №	Размер/тех. Информация	Уп. min
---------------------------------	--------	------------------------	---------

Номер в каталоге К 45 21



- материал: сталь
- обработка поверхности: BIS UltraProtect® 1000

6148 0 830	M8	35,0 mm	50
6148 0 860	M8	65,3 mm	50
6148 0 880	M8	85,3 mm	50
6148 1 030	M10	36,4 mm	50
6148 1 060	M10	66,0 mm	50
6148 1 080	M10	86,0 mm	50
6148 1 230	M12	37,5 mm	50
6148 1 260	M12	67,5 mm	50
6148 1 280	M12	87,5 mm	50

BIS Шпильки резьбовые (отрезки) (UP1000)	Арт. №	Размер/тех. Информация	Уп. min
--	--------	------------------------	---------



Номер в каталоге К 55 07






- согласно DIN 976-1
- материал: сталь
- обработка поверхности: BIS UltraProtect® 1000
- испытаны согласно требованиям противопожарной безопасности MLAR/LAR/RbALei

6318 1 010	M8	100 mm	50
6318 1 020	M8	200 mm	50
6328 1 010	M10	100 mm	50
6328 1 020	M10	200 mm	50



BIS Шпильки резьбовые (UP1000)		Арт. №	Размер/тех. Информация		Уп.мин
Номер в каталоге К 55 12 	■ согласно DIN 976-1	6308 1 008	M8	1 m	25
	■ материал: сталь	6308 1 010	M10	1 m	25
	■ обработка поверхности: BIS UltraProtect® 1000	6308 1 012	M12	1 m	20
	■ испытаны согласно требованиям противопожарной безопасности MLAR/LAR/RbALei	6308 2 008	M8	2 m	15
		6308 2 010	M10	2 m	15
		6308 2 012	M12	2 m	10
					

BIS Шайбы (UP1000)		Арт. №	Размер/тех. Информация		Уп.мин
Номер в каталоге К 45 32 	■ согласно EN-ISO 7089 (ранее DIN 125A)	6538 1 308	25	2,5	100
	■ материал: сталь 1.0332	6538 1 310	25	2,5	100
	■ обработка поверхности: BIS UltraProtect® 1000	6538 1 312	25	2,5	100
	■ испытаны согласно требованиям противопожарной безопасности MLAR/LAR/RbALei				
					

BIS Болты с внутренним шестигранником (UP1000)		Арт. №	Размер/тех. Информация		Уп.мин
Номер в каталоге К 45 57 	■ для монтажа профиля	6138 0 825	M8	25 mm	50
	■ материал: сталь, класс прочности 8.8	6138 0 830	M8	30 mm	50
		6138 0 860	M8	60 mm	50
	■ обработка поверхности: BIS UltraProtect® 1000	6138 0 880	M8	80 mm	50
		6138 1 025	M10	25 mm	50
	■ согласно ISO 4762	6138 1 030	M10	30 mm	50
		6138 1 060	M10	60 mm	50
		6138 1 080	M10	80 mm	50
		6138 1 230	M12	30 mm	50
	6138 1 260	M12	60 mm	50	

Подходящие болты зависят от перфорации профиля.

BIS Strut Монтажные гайки (UP1000)		Арт. №	Размер/тех. Информация	Уп. min
------------------------------------	--	--------	------------------------	---------

Номер в каталоге I 30 07



- для всех типов профиля Strut
- для стабильного крепления монтажных элементов (напр. уголков) к профилю
- материал: сталь 1.0332
- обработка поверхности: BIS UltraProtect® 1000

6518 8 008	M8	100
6518 8 010	M10	100
6518 8 012	M12	100



BIS Strut Шайбы (UP1000)		Арт. №	Размер/тех. Информация	Уп. min
--------------------------	--	--------	------------------------	---------

Номер в каталоге I 50 12



- плоская подкладная шайба
- материал: сталь 1.0332
- обработка поверхности: BIS UltraProtect® 1000

6538 1 508	8,5	100
6538 1 510	10,5	100
6538 1 512	12,5	100

также поставляется из нерж. стали 1.4571 (AISI-№ 316Ti).

BIS Винты-шурупы (UP1000)		Арт. №	Размер/тех. Информация	Уп. min
---------------------------	--	--------	------------------------	---------

Номер в каталоге K 40 07



- шестигранник между винтом и шурупом для точной регулировки
- материал: сталь
- обработка поверхности: BIS UltraProtect® 1000

6268 0 810	M8	100 mm	100
6268 0 820	M8	200 mm	50
6268 1 010	M10	100 mm	50
6268 1 020	M10	200 mm	50

Walraven Техническая поддержка

Большой опыт в решении технических задач

Работа с крепежными и противопожарными системами монтажа становится все более сложной из-за новых технологий и меняющихся строительных норм. При подготовке проекта Вы можете столкнуться с проблемой, которую не можете решить самостоятельно. Сотрудники отдела технической поддержки Walraven имеют большой опыт в реализации сложных технических вопросов.

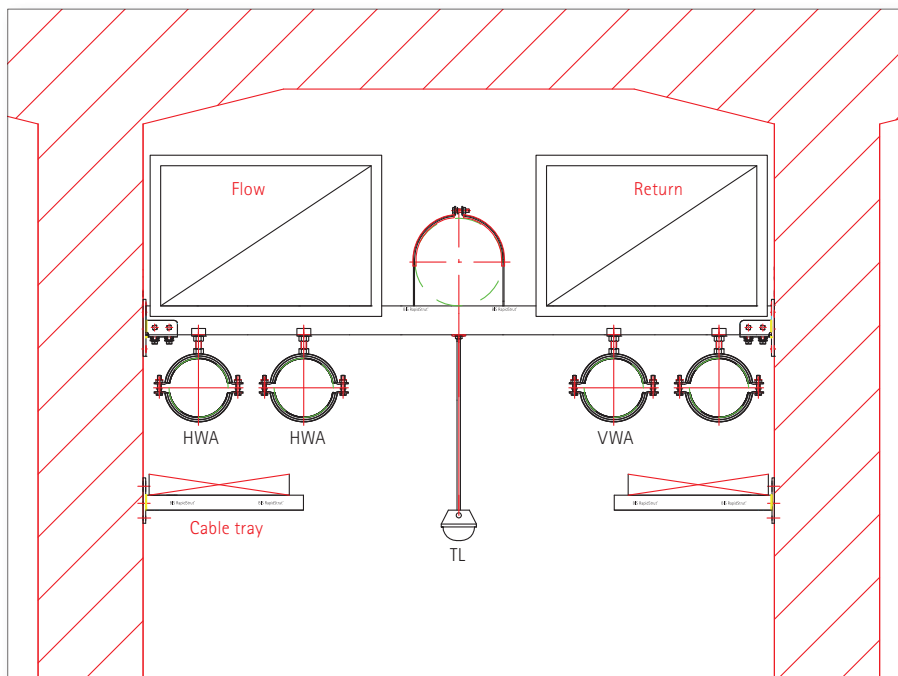
От разработки проекта к поддержке клиента при монтаже

Основываясь на нашей продукции, мы оказываем техническую консультацию в области:

- Опорных приспособлений для труб, вентиляционных или кабельных каналов
- Опорных приспособлений для установки кондиционеров, солнечных батарей, трубопроводов и т.д. на плоских крышах
- Гражданского строительства
- Креплением инженерных сетей
- Разработки крепежных систем для строительства инфраструктурных сооружений. Например, для противопожарных систем и кабелепроводки
- Изготовления готовых конструкций
- Расчетов
- Инструкций по монтажу и сборке
- Поддержки непосредственно на объектах

Наши сотрудники всегда готовы Вам помочь!

По запросу наши сотрудники отдела технической поддержки разработают для Вас обоснованное специфическое решение с детальными расчетами, AutoCAD-эскизами и списком необходимой продукции. Наши сотрудники всегда готовы Вам помочь!



Technical Support	
Onderdelenlijst	Omschrijving
Project number: TS 18-117225 <td>Project: Tusschen Eindhoven</td>	Project: Tusschen Eindhoven
1	6501541 BIS RapidStrut Montagepak A1 + K1 + 2,5
2	6501544 BIS Strut Wandspaan
3	6501504 BIS Strut Wandspaan
4	6501514 BIS RapidStrut Montagepak A1 + K2 + 2,5
5	6501507 BIS Strut Schuifmeer
6	6501510 BIS Inbouwout
7	61381025 BIS Onderlegging
8	6501510 BIS Strut Railingsoploppen
9	6501510 BIS Strut Railingsoploppen A1 + K1 + 2,5
10	6501521 BIS RapidStrut Montagepak A1 + K1 + 2,5
11	
12	
13	
14	
15	
16	
17	
18	

■ Пример расчетной спецификации



Промышленные и инфраструктурные проекты

Walraven также разрабатывает и производит продукцию на заказ, например, для промышленных объектов, химических заводов и кораблестроения. А кроме того для инфраструктурных проектов, таких как строительство тоннелей.

Проекты



Хаалем (NL)



Амстердам (NL)



Солнечные коллекторы, Альпдрете (ES)



KPN Центр данных в Альсмере (NL)



фабрика в Млада Болеслав (CZ)



Jussieu Университет в Париже (FR)



Хоутен (NL)



Апельдорн (NL)



Нийвердаль (NL)



Винендаль (NL)



Амстердам (NL)



Роермонд (NL)



Мадрид (ES)



Дерби (GB)



Роттердам (NL)

Walraven Group

Walraven Group

Walraven Group, с главным офисом в Мейдрехте (Голландия), является предприятием, ориентированным на международный рынок, с собственными производственными и торговыми представительствами во многих странах мира. Штат Группы Walraven насчитывает свыше 800 работников. Продукты Walraven используется десятками тысяч предприятий в Европе, Северной Америке, Африке, на Ближнем Востоке, в Азии и Австралии.

Многолетний опыт

Уже более 70 лет наша продукция и технологии являются гарантом высшего качества. Наш многолетний опыт, а также высокие профессиональные качества сотрудников являются основой нашего

предприятия. Мы гордимся нашей историей.

Инновации

Разработка и реализация инновационных технических идей является одним из первых приоритетов Walraven. Преследуемые при этом цели – повышение удобства и экономия времени при установке, а также надежность. Наше постоянное стремление, помимо инноваций, – продолжать быть примером для подражания в области качества

BIS означает Better Installation Systems

Системные решения высокого качества. Наши инновационные системы создаются за счет сочетания исследований рынка, разработки продуктов и производства.

Системное мышление

Каждый отдельный продукт является частью системы с направленностью на потребности рынка, инновациями и учетом требований клиента.

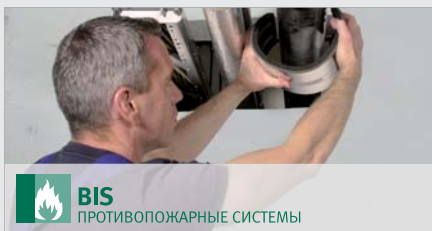


Наши три системы продукции:

- BIS Крепёжные системы
- BIS Противопожарные системы
- BIS Сантехнические системы

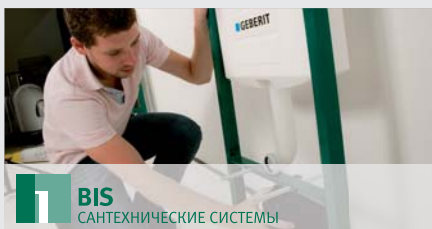
BIS Крепёжные системы

Крепёжные элементы для систем отопления, сантехнического оборудования, спринклерных систем, воздуховодов, труб систем охлаждения, электрических кабелей, кабелепроводов, солнечных панелей и многого другого.



BIS Противопожарные системы

Решения для обеспечения пожароустойчивой и дымопроницаемой изоляции труб и кабелей. А также огнеупорные продукты для крепежа трубопроводов.



BIS Сантехнические системы

Рамы для крепления настенных унитазов, писсуаров, раковин и другого сантехнического оборудования.

Россия

ООО Вальравен | Walraven LLC
129343 Москва (RU)
Проезд Серебрякова 14, стр. 14
Тел. +7 (495) 664 35 08
Факс +7 (495) 740 05 80
moscow@walraven.com
www.walraven-group.ru

Україна

ТОВ Вальравен
пр-т Відрадний, 95х
03061, м. Київ (UA)
Тел./факс +380 44 351 27 47
Тел. +380 44 223 59 70
info@walraven.com.ua

Walraven Group

Mijdrecht (NL) · Tienen (BE) · Bayreuth (DE)
Grenoble (FR) · Banbury (GB) · Madrid (ES)
Barcelona (ES) · Mladá Boleslav (CZ)
Kraków (PL) · Kyiv (UA) · Moscow (RU)
Detroit (US) · Shanghai (CN)

walraven.com

Ваш поставщик:

