

Лучшая защита!

BIS UltraProtect® 1000

Ассортимент продукции

BIS UltraProtect® 1000:

Покрытие, которое продлевает срок службы металла

- Очень высокая устойчивость к коррозии,
- Для помещений с повышенной влажностью или в агрессивной среде
- Превосходная антикоррозионная защита для монтажа инженерных коммуникаций на открытом воздухе



bis-ultraprotect.com | walraven.com

walraven
BIS – Better Installation Systems

BIS UltraProtect® 1000:

Покрытие, которое продлевает
срок службы металла



Гальваническая
оцинковка



Горячая оцинков-
ка



BIS UltraProtect®
1000

Коррозийная стойкость после 1000 часов в соляном тумане.

walraven

BIS – Better Installation Systems

BIS UltraProtect® 1000:

превосходная антикоррозионная защита!

Ассортимент продукции для крепления внутри и снаружи помещений

- BIS RapidStrut® Профили / Стеновые консоли
- BIS RapidStrut® Хомуты для больших нагрузок
- BIS Хомуты для больших нагрузок HD500 и HD1501
- BIS Поддерживающие системы для кровельных инсталляций
- BIS Монтажные элементы

BIS UltraProtect 1000® - это совершенно новый метод покрытия стальных изделий цинком, гарантирующий превосходную защиту от коррозии. Обработанные таким методом изделия идеально подходят для применения в агрессивных средах, там где обыкновенная оцинковка быстро «сдает свои позиции». BIS UltraProtect 1000® гарантирует устойчивость к коррозии более 1000 часов в солевом тумане без красной ржавчины! Благодаря малой толщине покрытия BIS UltraProtect 1000® является идеальным покрытием для резьбовых элементов.

Преимущества BIS UltraProtect 1000®:

- Очень высокая устойчивость к коррозии
- Возможность широкого применения для монтажа инженерных коммуникаций - на кровлях зданий или в других местах, где возможно прямое атмосферное воздействие;
- Гладкая поверхность;
- Темно-серый матовый цвет хорошо комбинируется с продуктами горячего цинкования;
- Результат тестирования в соляном тумане: более 1000 часов без появления красной ржавчины!

В чем секрет УльтраПротект 1000®?

Секрет покрытия - в специальном составе технологических реактивов. Они позволяют изменять сложную структуру цинка, и благодаря этому он более надежно присоединяется к основанию. Благодаря получению такой уникальной структуры, слой пассивации получается более качественным. В сочетании с дополнительным верхним покрытием уровень защиты от коррозии - в 10 раз

выше по сравнению с обычной гальванической оцинковкой. И даже значительно выше по сравнению с горячей оцинковкой с толщиной цинкового слоя 10-15 мкм.

Самовосстанавливающиеся характеристики

BIS УльтраПротект 1000 имеет свойства самовосстанавливаться. Потертости, царапины и другие физические воздействия могут повреждать оцинковку. Покрытие BIS Ультра-Протект 1000 способно самовосстанавливаться и защищать продукцию от последующего влияния агрессивных сред. Это особенно важно при порезке монтажных профилей.

Хорошее покрытие изделий с резьбой и сочетание с продуктами горячей оцинковки

Благодаря относительно тонкому слою цинка BIS UltraProtect 1000® хорошо подходит для изделий с резьбой. Продукты, покрытые BIS UltraProtect 1000® имеют гладкую поверхность и темно серый матовый цвет, что позволяет им хорошо сочетаться с продуктами горячей оцинковки.

BIS RapidStrut® Крепёжная система

BIS RapidStrut® Профили монтажные DS5 (UP1000*)

Арт. №

Размер/тех. Информация

Уп. min

Номер в каталоге I 05 07



- для быстрого и простого монтажа
- unique hole pattern, allowing BIS RapidStrut® Accessories to be mounted on both sides of the rail
- перфорация по всей длине
- расстояние от края профиля до первого отверстия всегда одинаковое
- сантиметровая шкала сбоку профиля
- материал: сталь 1.0242
- обработка поверхности: BIS UltraProtect® 1000

6505 8 352	3 m	41x51x2,0	3
6505 8 652	6 m	41x51x2,0	6

Более детальную информацию о макс. допустимых нагрузках (Fa,z) можно найти в таблицах нагрузки.

* = с покрытием BIS UltraProtect® 1000, начиная с октября 2013 года.



BIS RapidStrut® Консоли стеновые (UP1000)

Арт. №

Размер/тех. Информация

Уп.min

Номер в каталоге I 10 05



- пластина с приваренным Strut-профилем
- для удобства монтажа крепежные отверстия размещены под углом 90°
- приварена CO2
- грани с зубцами загнуты во внутрь для дополнительной блокировки гаек
- материал: сталь 1.0226
- обработка поверхности: BIS UltraProtect® 1000
- испытаны согласно требованиям противопожарной безопасности MLAR/LAR/RbALei

660 3 831	200 mm	Strut 41x21x2,5	10
660 3 832	300 mm	Strut 41x21x2,5	10
660 3 833	450 mm	Strut 41x21x2,5	10
660 3 834	600 mm	Strut 41x21x2,5	10
660 3 923	300 mm	Strut 41x41x2,0	10
660 3 926	450 mm	Strut 41x41x2,0	10
660 3 928	600 mm	Strut 41x41x2,0	8
660 3 861	150 mm	Strut 41x41x2,5	10
660 3 870	200 mm	Strut 41x41x2,5	10
660 3 862	300 mm	Strut 41x41x2,5	10
660 3 871	400 mm	Strut 41x41x2,5	10
660 3 863	450 mm	Strut 41x41x2,5	10
660 3 873	500 mm	Strut 41x41x2,5	10
660 3 864	600 mm	Strut 41x41x2,5	8
660 3 865	750 mm	Strut 41x41x2,5	8
660 3 866	1.000 mm	Strut 41x41x2,5	1
660 3 867	1.200 mm	Strut 41x41x2,5	1

Консоли Strut 41x41x2,5 испытаны на огнестойкость.

Более детальную информацию о макс. допустимых нагрузках (Fa,z) можно найти в таблицах нагрузки.

BIS RapidStrut® Консоль двойная (UP1000)

Арт. №

Размер/тех. Информация

Уп.min

Номер в каталоге I 10 06



- пластина с приваренным С-образным профилем
- для удобства монтажа крепежные отверстия размещены под углом 90°
- приварена CO2
- грани с зубцами загнуты во внутрь для дополнительной блокировки гаек
- материал: сталь 1.0332
- обработка поверхности: BIS UltraProtect® 1000
- испытаны согласно требованиям противопожарной безопасности MLAR/LAR/RbALei

660 3 883	450 mm	Strut 41x41Dx2,5	8
660 3 884	600 mm	Strut 41x41Dx2,5	4
660 3 885	750 mm	Strut 41x41Dx2,5	4
660 3 886	1.000 mm	Strut 41x41Dx2,5	1

Профиль Strut начиная с 41x2 испытан на огнестойкость.

Более детальную информацию о макс. допустимых нагрузках (Fa,z) можно найти в таблицах нагрузки.

BIS RapidStrut® Стеновой держатель (UP1000*)		Арт. №	Размер/тех. Информация	Уп.мин
--	--	--------	------------------------	--------

Номер в каталоге I 10 10



- U-образный профиль с приваренной пластиной
- для настенного монтажа профиля
- профиль может быть смонтирован открытием вниз или в сторону
- приварена CO2
- с предварительно смонтированными монтажными гайками BIS RapidStrut® для быстрого и надежного монтажа
- материал: металлические части из стали 1.0332; пружина из полиоксиметилена (POM) зеленого цвета
- обработка поверхности: BIS UltraProtect® 1000
- испытаны согласно требованиям противопожарной безопасности MLAR/LAR/RbALei

6667 3 400*

Strut

10

* = с покрытием BIS UltraProtect® 1000, начиная с октября 2013 года.

BIS Strut Стеновой держатель подвижный (UP1000*)		Арт. №	Размер/тех. Информация	Уп.мин
--	--	--------	------------------------	--------

Номер в каталоге I 45 50



- пластина с U-образным профилем, закреплённым на шарнире
- для настенного монтажа профиля
- профиль может быть смонтирован открытием вниз или в сторону
- для создания опорных и усиливающих конструкций из профиля
- материал: сталь 1.0332
- обработка поверхности: BIS UltraProtect® 1000

6658 1 814*

Strut

10

* = с покрытием BIS UltraProtect® 1000, начиная с октября 2013 года.

BIS Подпорка (UP1000*)		Арт. №	Размер/тех. Информация	Уп.мин
------------------------	--	--------	------------------------	--------

Номер в каталоге I 10 15



- укрепляющая подпорка 45°
- для установки в качестве опорного элемента сверху, снизу или сбоку консоли
- для создания опорных и усиливающих конструкций из профиля
- приварена CO2
- материал: сталь 1.0332
- обработка поверхности: BIS UltraProtect® 1000

6628 5 30*

Strut + WM35

10

* = с покрытием BIS UltraProtect® 1000, начиная с октября 2013 года.

BIS Трёхгранный диагональный соединитель (UP1000*)

Арт. №

Размер/тех. Информация

Уп.мин

Номер в каталоге I 10 20



- односоставная опора
- для установки в качестве опорного элемента сверху, снизу или сбоку консоли
- для создания опорных и усиливающих конструкций из профиля
- материал: сталь 1.0332
- обработка поверхности: BIS UltraProtect® 1000

6593 0 20*

Strut + WM35

10

* = с покрытием BIS UltraProtect® 1000, начиная с октября 2013 года.

BIS Strut Трёхгранный соединитель (UP1000*)

Арт. №

Размер/тех. Информация

Уп.мин

Номер в каталоге I 10 25



- односоставная опора
- для установки в качестве опорного элемента сверху, снизу или сбоку консоли
- для создания опорных и усиливающих конструкций из профиля
- материал: сталь 1.0332
- обработка поверхности: BIS UltraProtect® 1000

6603 0 20*

Strut + WM35

10

* = с покрытием BIS UltraProtect® 1000, начиная с октября 2013 года.

Номер в каталоге I 15 10



- монтажная гайка с предварительно смонтированной шпилькой, пластмассовой пружиной и шайбой для быстрого и надёжного монтажа
- материал: металлические части из стали 1.0332; пружина из полиоксиметилена (POM) зеленого цвета
- обработка поверхности: BIS UltraProtect® 1000
- испытаны согласно требованиям противопожарной безопасности MLAR/LAR/RbALei

6527 8 04*

M8

40 mm

5

6527 8 06*

M8

60 mm

5

6527 8 08*

M8

80 mm

5

6527 0 04*

M10

40 mm

5

6527 0 06*

M10

60 mm

5

6527 0 08*

M10

80 mm

5

6527 2 04*

M12

40 mm

5

6527 2 06*

M12

60 mm

5

* = с покрытием BIS UltraProtect® 1000, начиная с октября 2013 года.



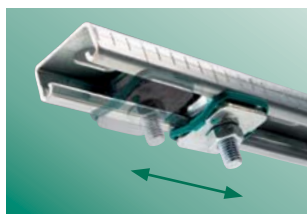
BIS RapidStrut®



1. Вставить



2. Провернуть



3. Подвинуть



4. Зажать

BIS RapidStrut® Гайки быстрого монтажа (UP1000*)		Арт. №	Размер/тех. Информация	Уп.min
--	--	--------	------------------------	--------

Номер в каталоге | 15 05



- монтажная гайка с предварительно смонтированной пластмассовой пружиной и шайбой для быстрого и надёжного монтажа
- материал: металлические части из стали 1.0332; пружина из полиоксиметилена (POM) зеленого цвета
- обработка поверхности: BIS UltraProtect® 1000
- испытаны согласно требованиям противопожарной безопасности MLAR/LAR/RbALei

6651 7 108*	M8	20
6651 7 110*	M10	20
6651 7 112*	M12	20

* = с покрытием BIS UltraProtect® 1000, начиная с октября 2013 года.

BIS RapidStrut® Монтажные гайки с фиксатором (UP1000)		Арт. №	Размер/тех. Информация	Уп.min
---	--	--------	------------------------	--------

Номер в каталоге | 30 12



- монтажная гайка с пластиковым фиксатором
- для всех типов профиля Strut
- для стабильного крепления монтажных элементов (напр. уголков) к профилю
- с фиксатором для простого смещения и позиционирования
- материал: монтажная гайка из стали 1.0332; 'крылышки' из полипропилена (PP), зеленый
- обработка поверхности: BIS UltraProtect® 1000
- испытаны согласно требованиям противопожарной безопасности MLAR/LAR/RbALei

6518 6 8008	M8	50
6518 6 8010	M10	50
6518 6 8012	M12	50

Проверены на огнестойкость.

BIS RapidStrut® Уголки 90° (UP1000*)		Арт. №	Размер/тех. Информация	Уп.min
--------------------------------------	--	--------	------------------------	--------

Номер в каталоге | 20 20



- соединитель с предварительно смонтированными пластмассовой пружиной, монтажными гайками и болтами для быстрого монтажа
- для создания конструкций с профилем Strut
- комплектное изделие, полностью готово к монтажу, экономия до 40% времени
- материал: металлические части из стали 1.0332; пружина из полиоксиметилена (POM) зеленого цвета
- обработка поверхности: BIS UltraProtect® 1000

6658 7 302*	короткий / короткий	1 Schenkel vormontiert	50
6658 7 202*	короткий / короткий	2 Schenkel vormontiert	50
6658 7 203*	короткий / длинный	2 Schenkel vormontiert	25
6658 7 205*	длинный / длинный	2 Schenkel vormontiert	20

* = с покрытием BIS UltraProtect® 1000, начиная с октября 2013 года.

BIS RapidStrut® Уголки 135° (UP1000*)		Арт. №	Размер/тех. Информация		Уп.мин
---------------------------------------	--	--------	------------------------	--	--------

Номер в каталоге | 20 21



- соединитель с предварительно смонтированными пластмассовой пружиной, монтажными гайками и болтами для быстрого монтажа
- комплектное изделие, полностью готово к монтажу, экономия до 40% времени
- материал: металлические части из стали 1.0332; пружина из полиоксиметилена (POM) зеленого цвета
- обработка поверхности: BIS UltraProtect® 1000

6658 7 330*	короткий / длинный	1 Schenkel vormontiert	25
6658 7 235*	длинный / длинный	2 Schenkel vormontiert	20

* = с покрытием BIS UltraProtect® 1000, начиная с октября 2013 года.

BIS RapidStrut® Седельные соединители (UP1000*)		Арт. №	Размер/тех. Информация		Уп.мин
---	--	--------	------------------------	--	--------

Номер в каталоге | 20 25



- соединитель с предварительно смонтированными пластмассовой пружиной, монтажными гайками и болтами для быстрого монтажа
- комплектное изделие, полностью готово к монтажу, экономия до 40% времени
- материал: металлические части из стали 1.0332; пружина из полиоксиметилена (POM) зеленого цвета
- обработка поверхности: BIS UltraProtect® 1000

6658 7 402*	Strut 41x21	25
6658 7 404*	Strut 41x41	25
6658 7 406*	Strut 41x62	15
6658 7 408*	Strut 41x82	10

* = с покрытием BIS UltraProtect® 1000, начиная с октября 2013 года.

BIS RapidStrut® Продольный соединитель (UP1000*)		Арт. №	Размер/тех. Информация		Уп.мин
--	--	--------	------------------------	--	--------

Номер в каталоге | 20 05



- соединитель с предварительно смонтированными пластмассовой пружиной, монтажными гайками и болтами для быстрого монтажа
- для создания конструкций с профилем Strut
- комплектное изделие, полностью готово к монтажу, экономия до 40% времени
- материал: металлические части из стали 1.0332; пружина из полиоксиметилена (POM) зеленого цвета
- обработка поверхности: BIS UltraProtect® 1000

6658 7 184*	2 x M10	82 mm	50
6658 7 186*	4 x M10	164 mm	25

* = с покрытием BIS UltraProtect® 1000, начиная с октября 2013 года.

BIS RapidStrut® Продольный соединитель (UP1000*)		Арт. №	Размер/тех. Информация	Уп.мин
--	--	--------	------------------------	--------

Номер в каталоге I 20 10



- соединитель с предварительно смонтированными пластмассовой пружиной, монтажными гайками и болтами для быстрого монтажа
- для создания конструкций с профилем Strut
- комплектное изделие, полностью готово к монтажу, экономия до 40% времени
- материал: металлические части из стали 1.0332; пружина из полиоксиметилена (POM) зеленого цвета
- обработка поверхности: BIS UltraProtect® 1000

6658 7 421*

Strut

20

* = с покрытием BIS UltraProtect® 1000, начиная с октября 2013 года.

BIS RapidStrut® T- и X-образные соединители (UP1000*)		Арт. №	Размер/тех. Информация	Уп.мин
---	--	--------	------------------------	--------

Номер в каталоге I 20 15



- соединитель с предварительно смонтированными пластмассовой пружиной, монтажными гайками и болтами для быстрого монтажа
- для создания конструкций с профилем Strut
- комплектное изделие, полностью готово к монтажу, экономия до 40% времени
- материал: металлические части из стали 1.0332; пружина из полиоксиметилена (POM) зеленого цвета
- обработка поверхности: BIS UltraProtect® 1000

6658 7 213*

T

Strut

20

6658 7 223*


X

Strut

15

* = с покрытием BIS UltraProtect® 1000, начиная с октября 2013 года.

BIS RapidRail® Крепёжная система

BIS RapidRail® Консоль стеновая (UP1000)		Арт. №	Размер/тех. Информация	Уп. min
Номер в каталоге Н 10 05  <ul style="list-style-type: none"> ■ пластина с приваренным С-образным профилем ■ также подходит для монтажа к перекрытиям ■ для удобства монтажа крепежные отверстия размещены под углом 90° ■ приварена СО2 ■ перфорация профилей WM15, WM30 и WM35 позволяет делать монтаж с двух сторон профиля ■ сантиметровая шкала сбоку профиля ■ материал: сталь ■ обработка поверхности: BIS UltraProtect® 1000 	660 3 015	150 mm	WM0 - 27x18	20
	660 3 019	200 mm	WM0 - 27x18	20
	660 3 115	150 mm	WM1 - 30x15	20
	660 3 120	200 mm	WM1 - 30x15	20
	660 3 125	250 mm	WM1 - 30x15	20
	660 3 130	300 mm	WM1 - 30x15	20
	660 3 715	150 mm	WM15 - 30x20	20
	660 3 720	200 mm	WM15 - 30x20	20
	660 3 725	250 mm	WM15 - 30x20	20
	660 3 215	150 mm	WM2 - 30x30	20
	660 3 220	200 mm	WM2 - 30x30	10
	660 3 225	250 mm	WM2 - 30x30	10
	660 3 230	300 mm	WM2 - 30x30	10
	660 3 240	400 mm	WM2 - 30x30	20
	660 3 245	450 mm	WM2 - 30x30	20
	660 3 250	500 mm	WM2 - 30x30	20
	6603 6 820	200 mm	WM35 - 38x40	10
	6603 6 825	250 mm	WM35 - 38x40	10
	6603 6 835	350 mm	WM35 - 38x40	10
	6603 6 840	400 mm	WM35 - 38x40	10
	6603 6 850	500 mm	WM35 - 38x40	10
	6603 6 860	600 mm	WM35 - 38x40	1
	6603 6 875	750 mm	WM35 - 38x40	1
	6603 6 805	1.050 mm	WM35 - 38x40	1

Более детальную информацию о макс. допустимых нагрузках (Fa,z) можно найти в таблицах нагрузки.

BIS Хомуты со звукоизоляцией

BIS Хомуты для больших нагрузок HD1501 (UP1000*)

Арт. №

Размер/тех. Информация

Уп.мин

Номер в каталоге A 10 05



- двухэлементный хомут с двумя винтами
- до 5: гайки зафиксированы в пластмассовом держателе
- для больших нагрузок
- стопорное кольцо не позволяет винтам выпасть
- присоединительная гайка приварена CO2 (для больших нагрузок)
- материал: сталь
- обработка поверхности: BIS UltraProtect® 1000
- звукоизоляционный вкладыш из EPDM-резины, черный
- возможно комбинировать со звукоизоляционным вкладышем из термостойкой (до +200 °C) силиконовой резины (A 35 15)
- вкладыш устойчив к старению
- звукоизоляция согласно DIN 4109
- испытаны согласно требованиям противопожарной безопасности MLAR/LAR/RbALei

3313 3 019*	15 - 19	3/8	M8/10	RAL ²	25
3313 3 023*	19 - 23	1/2	M8/10	RAL ²	25
3313 3 029*	25 - 29	3/4	M8/10	RAL ²	25
3313 3 035*	30 - 35	1	M8/10	RAL ²	25
3313 3 045*	40 - 45	1 1/4	M8/10	RAL ²	25
3313 3 051*	46 - 51	1 1/2	M8/10	RAL ²	25
3313 3 059*	53 - 59	-	M8/10	RAL ²	25
3313 3 064*	59 - 64	2	M8/10	RAL ²	25
3314 3 071*	65 - 71	-	M10/12	RAL ²	25
3314 3 078*	72 - 78	2 1/2	M10/12	RAL ²	25
3314 3 085*	79 - 85	-	M10/12	RAL ²	25
3314 3 092*	86 - 92	3	M10/12	RAL ²	25
3314 3 109*	101 - 109	-	M10/12	RAL ²	25
3314 3 116*	108 - 116	4	M10/12	RAL ²	25
3314 3 133*	125 - 133	-	M10/12	RAL ²	25
3314 3 140*	132 - 140	5	M10/12	RAL ²	15
3314 3 169*	159 - 169	6	M10/12	RAL ²	15
3314 3 188*	178 - 188	-	M10/12	RAL ²	15
3314 3 204*	194 - 204	-	M10/12	RAL ²	15
3314 3 213*	203 - 213	-	M10/12	RAL ²	15
3314 3 227*	217 - 227	8	M10/12	RAL ²	2

RAL2 = тестировано, сертифицировано и контролируется согласно RAL-GZ 655/B и RAL-GZ 656.

Детальная техническая информация о RAL-сертифицированной продукции находится в веб-каталоге: www.walraven.com/ru/ru/catalogue/.

* = с покрытием BIS UltraProtect® 1000, начиная с октября 2013 года.

BIS Хомуты для больших нагрузок HD1501 (UP1000*)

Арт. №

Размер/тех. Информация

Уп.min

Номер в каталоге A 10 07



- двухэлементный хомут с двумя винтами
- до 5: гайки зафиксированы в пластмассовом держателе
- для больших нагрузок
- стопорное кольцо не позволяет винтам выпадать
- присоединительная гайка приварена CO2 (для больших нагрузок) с переходником
- материал: сталь
- обработка поверхности: BIS UltraProtect® 1000
- звукоизоляционный вкладыш из EPDM-резины, черный
- возможно комбинировать со звукоизоляционным вкладышем из термостойкой (до +200 °C) силиконовой резины (A 35 15)
- вкладыш устойчив к старению
- звукоизоляция согласно DIN 4109
- испытаны согласно требованиям противопожарной безопасности MLAR/LAR/RbALei

3316 3 227*	217 - 227	8	M16	RAL ²	2
3316 3 250*	240 - 250	-	M16	RAL ¹	2
3316 3 275*	265 - 275	10	M16	RAL ¹	2
3316 3 325*	315 - 325	12	M16	RAL ¹	2
3316 3 364*	354 - 364	14	M16	RAL ¹	2
3316 3 408*	398 - 408	16	M16	RAL ¹	2
3316 3 458*	448 - 458	18	M16	RAL ¹	2
3316 3 509*	499 - 509	20	M16	RAL ¹	2

RAL1 = тестировано, сертифицировано и контролируется согласно RAL-GZ 655/B.
RAL2 = тестировано, сертифицировано и контролируется согласно RAL-GZ 655/B и RAL-GZ 656.

Детальная техническая информация о RAL-сертифицированной продукции находится в веб-каталоге: www.walraven.com/ru/ru/catalogue/.

* = с покрытием BIS UltraProtect® 1000, начиная с октября 2013 года.

BIS Хомуты для больших нагрузок HD1501 (UP1000*)

Арт. №

Размер/тех. Информация

Уп.min

Номер в каталоге A 10 10



- двухэлементный хомут с двумя винтами
- до 5: гайки зафиксированы в пластмассовом держателе
- для больших нагрузок
- стопорное кольцо не позволяет винтам выпадать
- присоединительная гайка приварена CO2 (для больших нагрузок)
- материал: сталь
- обработка поверхности: BIS UltraProtect® 1000
- звукоизоляционный вкладыш из EPDM-резины, черный
- возможно комбинировать со звукоизоляционным вкладышем из термостойкой (до +200 °C) силиконовой резины (A 35 15)
- вкладыш устойчив к старению
- звукоизоляция согласно DIN 4109
- испытаны согласно требованиям противопожарной безопасности MLAR/LAR/RbALei

3317 3 023*	19 - 23	1/2	G1/2"	RAL ²	25
3317 3 029*	25 - 29	3/4	G1/2"	RAL ²	25
3317 3 035*	30 - 35	1	G1/2"	RAL ²	25
3317 3 045*	40 - 45	1 1/4	G1/2"	RAL ²	25
3317 3 051*	46 - 51	1 1/2	G1/2"	RAL ²	25
3317 3 064*	59 - 64	2	G1/2"	RAL ²	25
3317 3 078*	72 - 78	2 1/2	G1/2"	RAL ²	25
3317 3 092*	86 - 92	3	G1/2"	RAL ²	25
3317 3 116*	108 - 116	4	G1/2"	RAL ²	25
3317 3 133*	125 - 133	-	G1/2"	RAL ²	25
3317 3 140*	132 - 140	5	G1/2"	RAL ²	15
3317 3 169*	159 - 169	6	G1/2"	RAL ²	15

RAL2 = тестировано, сертифицировано и контролируется согласно RAL-GZ 655/B и RAL-GZ 656.

Детальная техническая информация о RAL-сертифицированной продукции находится в веб-каталоге: www.walraven.com/ru/ru/catalogue/.

* = с покрытием BIS UltraProtect® 1000, начиная с октября 2013 года.

BIS Хомуты без звукоизоляции

BIS Хомуты для больших нагрузок HD500 (UP1000*)

Арт. №

Размер/тех. Информация

Уп.мин

Номер в каталоге В 10 05



- двухэлементный хомут с двумя винтами
- до 5: гайки зафиксированы в пластмассовом держателе для больших нагрузок
- стопорное кольцо не позволяет винтам выпасть
- присоединительная гайка приварена CO2 (для больших нагрузок)
- материал: сталь
- обработка поверхности: BIS UltraProtect® 1000
- возможно комбинировать со звукоизоляционным вкладышем из термостойкой (до +200 °C) силиконовой резины (A 35 15)
- испытаны согласно требованиям противопожарной безопасности MLAR/LAR/RbALei

3303 3 023*	19 - 23	1/2	M8/10	RAL ²	25
3303 3 030*	25 - 30	3/4	M8/10	RAL ²	25
3303 3 036*	31 - 36	1	M8/10	RAL ²	25
3303 3 042*	37 - 42	-	M8/10	RAL ²	25
3303 3 045*	40 - 45	1 1/4	M8/10	RAL ²	25
3303 3 052*	47 - 52	1 1/2	M8/10	RAL ²	25
3303 3 065*	59 - 65	2	M8/10	RAL ²	25
3304 3 078*	72 - 78	2 1/2	M10/12	RAL ²	25
3304 3 092*	86 - 92	3	M10/12	RAL ²	25
3304 3 106*	98 - 106	-	M10/12	RAL ²	25
3304 3 116*	108 - 116	4	M10/12	RAL ²	25
3304 3 133*	125 - 133	-	M10/12	RAL ²	25
3304 3 140*	132 - 140	5	M10/12	RAL ²	25
3304 3 154*	148 - 154	-	M10/12	RAL ²	15
3304 3 169*	159 - 169	6	M10/12	RAL ²	15
3304 3 183*	173 - 183	-	M10/12	RAL ²	15
3304 3 202*	192 - 202	-	M10/12	RAL ²	15
3304 3 219*	208 - 219	-	M10/12	RAL ²	15
3304 3 227*	217 - 227	8	M10/12	RAL ²	2

RAL² = тестировано, сертифицировано и контролируется согласно RAL-GZ 655/B и RAL-GZ 656.

Детальная техническая информация о RAL-сертифицированной продукции находится в веб-каталоге: www.walraven.com/ru/ru/catalogue/.

* = с покрытием BIS UltraProtect® 1000, начиная с октября 2013 года.

BIS Хомуты для больших нагрузок HD500 (UP1000*)

Арт. №

Размер/тех. Информация

Уп. min

Номер в каталоге В 10 07



- двухэлементный хомут с двумя винтами
- для больших нагрузок
- стопорное кольцо не позволяет винтам выпасть
- присоединительная гайка приварена CO2 (для больших нагрузок) с переходником
- материал: сталь
- обработка поверхности: BIS UltraProtect® 1000
- возможно комбинировать со звукоизоляционным вкладышем из термостойкой (до +200 °С) силиконовой резины (А 35 15)
- испытаны согласно требованиям противопожарной безопасности MLAR/LAR/RbALei

3306 3 227*	217 - 227	8	M16	RAL ¹	2
3306 3 241*	229 - 241	-	M16	RAL ¹	2
3306 3 254*	244 - 254	-	M16	RAL ¹	2
3306 3 264*	254 - 264	-	M16	RAL ¹	2
3306 3 279*	267 - 279	10	M16	RAL ¹	2
3306 3 289*	279 - 289	-	M16	RAL ¹	2
3306 3 302*	292 - 302	-	M16	RAL ¹	2
3306 3 325*	315 - 325	12	M16	RAL ¹	2
3306 3 360*	350 - 360	14	M16	RAL ¹	2
3306 3 374*	364 - 374	-	M16	RAL ¹	2
3306 3 389*	379 - 389	-	M16	RAL ¹	2
3306 3 408*	398 - 408	16	M16	RAL ¹	2
3306 3 418*	408 - 418	-	M16	RAL ¹	2
3306 3 436*	424 - 436	-	M16	RAL ¹	2
3306 3 458*	448 - 458	18	M16	RAL ¹	2
3306 3 509*	499 - 509	20	M16	RAL ¹	2

RAL1 = тестировано, сертифицировано и контролируется согласно RAL-GZ 655/B. Детальная техническая информация о RAL-сертифицированной продукции находится в веб-каталоге: www.walraven.com/ru/ru/catalogue/.
* = с покрытием BIS UltraProtect® 1000, начиная с октября 2013 года.

BIS Хомуты для больших нагрузок HD500 (UP1000*)

Арт. №

Размер/тех. Информация

Уп. min

Номер в каталоге В 10 10



- двухэлементный хомут с двумя винтами
- до 5: гайки зафиксированы в пластмассовом держателе
- для больших нагрузок
- стопорное кольцо не позволяет винтам выпасть
- присоединительная гайка приварена CO2 (для больших нагрузок)
- материал: сталь
- обработка поверхности: BIS UltraProtect® 1000
- возможно комбинировать со звукоизоляционным вкладышем из термостойкой (до +200 °С) силиконовой резины (А 35 15)
- испытаны согласно требованиям противопожарной безопасности MLAR/LAR/RbALei

3307 3 023*	19 - 23	1/2	G1/2"	RAL ²	25
3307 3 030*	25 - 30	3/4	G1/2"	RAL ²	25
3307 3 036*	31 - 36	1	G1/2"	RAL ²	25
3307 3 045*	40 - 45	1 1/4	G1/2"	RAL ²	25
3307 3 052*	47 - 52	1 1/2	G1/2"	RAL ²	25
3307 3 065*	59 - 65	2	G1/2"	RAL ²	25
3307 3 078*	72 - 78	2 1/2	G1/2"	RAL ²	25
3307 3 092*	86 - 92	3	G1/2"	RAL ²	25
3307 3 116*	108 - 116	4	G1/2"	RAL ²	25

RAL2 = тестировано, сертифицировано и контролируется согласно RAL-GZ 655/B и RAL-GZ 656. Детальная техническая информация о RAL-сертифицированной продукции находится в веб-каталоге: www.walraven.com/ru/ru/catalogue/.
* = с покрытием BIS UltraProtect® 1000, начиная с октября 2013 года.

BIS Yeti® 480 Кровельные опоры

Арт. №

Размер/тех. Информация

Уп. min

Номер в каталоге I 90 05



- модульная система для установки кондиционеров, солнечных батарей, трубопроводов и т.д.
- для плоской кровли и кровли с незначительным уклоном
- компенсирует уклоны кровли до 7°
- адаптер под профиль Strut 41x41мм вращается на 360°
- нескользящий антивибрационный коврик
- кровельные опоры сделаны из древесно-полимерного композита (WPC), экологически чистого материала, который отлично контактирует с любыми видами воды
- BIS Yeti® 480 Н-комплект состоит из:
 - 2 x BIS Yeti® 480 для вертикального монтажа с нескользящим антивибрационным ковриком из резины
 - 2 x BIS Strut Заглушки
 - 2 x BIS Strut Уголок 90° (горячей оцинковки)
 - 6 x болтов и монтажных гаек (UP1000)

6768 5 001	для вертикального монтажа с нескользящим антивибрационным ковриком	1
6768 5 011	для вертикального монтажа с нескользящим антивибрационным ковриком	2
6768 5 101	для горизонтального монтажа с нескользящим антивибрационным ковриком	1
6768 5 111	для горизонтального монтажа с нескользящим антивибрационным ковриком	2
6768 5 301	Н-комплект (без профиля Strut)	1
6768 5 401	Бетонный блок	1

Указаны максимальные допустимые нагрузки F_a , z , для более детальных расчетов свяжитесь с техническим отделом Walraven. При использовании кровельной опоры монтажник должен определить максимально допустимые нагрузки на кровлю перед монтажом.

BIS Yeti® 480



Adjustable up to 7°



Strut Insert 360° rotatable



With non-slip anti-vibration mat



Optional ballast block



BIS Yeti® 335 Кровельная опора

Арт. №

Размер/тех. Информация

Уп. min

Номер в каталоге | 90 07



- модульная система для установки кондиционеров, солнечных батарей, трубопроводов и т.д.
- подходит для вертикального и горизонтального монтажа
- адаптер под профиль Strut 41x41мм вращается на 360°
- нескользящий антивибрационный коврик
- кровельные опоры сделаны из древесно-полимерного композита (WPC), экологически чистого материала, который отлично контактирует с любыми видами воды
- BIS Yeti® 335 Н-комплект состоит из:
 - 2 x BIS Yeti® 335 для вертикального монтажа с нескользящим антивибрационным ковриком из резины
 - 2 x BIS Strut Заглушки
 - 2 x BIS Strut Уголок 90° (горячей оцинковки)
 - 6 x болтов и монтажных гаек (UP1000)

6768 5 201	для вертикального монтажа с нескользящим антивибрационным ковриком	1
6768 5 211	для вертикального монтажа с нескользящим антивибрационным ковриком	2
6768 5 302	Н-комплект (без профиля Strut)	1

Указаны максимальные допустимые нагрузки Fa, z, для более детальных расчетов свяжитесь с техническим отделом Walraven. При использовании кровельной опоры монтажник должен определить максимально допустимые нагрузки на кровлю перед монтажом.

BIS Ursus Foot Кровельные опоры

Арт. №

Размер/тех. Информация

Уп. min

Номер в каталоге | 90 10



- для монтажа легких трубопроводов, воздуховодов и кабельных трасс
- для поддержки кондиционеров, трубопроводов на плоских крышах и т.д.
- материал: вулканизированная резина, черная; профиль Strut из стали 1.0242
- Профиль Strut: BIS UltraProtect® 1000

6768 7 250	горизонтальная, вкл. профиль	250 mm	1
6768 7 400	горизонтальная, вкл. профиль	400 mm	1
6768 7 600	горизонтальная, вкл. профиль	600 mm	1

Указаны максимальные допустимые нагрузки Fa, z, для более детальных расчетов свяжитесь с техническим отделом Walraven. При использовании кровельной опоры монтажник должен определить максимально допустимые нагрузки на кровлю перед монтажом.

BIS Yeti® 335



For horizontal and vertical use, 335 x 335 mm.
Strut Insert 360° rotatable

Complete set including non-slip anti-vibration mat

BIS Монтажные элементы

BIS Гайки шестигранные (UP1000)	Арт. №	Размер/тех. Информация	Уп. min
---------------------------------	--------	------------------------	---------

Номер в каталоге К 45 37



- материал: сталь
- обработка поверхности: BIS UltraProtect® 1000
- испытаны согласно требованиям противопожарной безопасности MLAR/LAR/RbALei

6128 1 008	M8	100
6128 1 010	M10	100
6128 1 012	M12	100



BIS Болты шестигранные (UP1000)	Арт. №	Размер/тех. Информация	Уп. min
---------------------------------	--------	------------------------	---------

Номер в каталоге К 45 21



- материал: сталь
- обработка поверхности: BIS UltraProtect® 1000

6148 0 830	M8	35,0 mm	50
6148 0 860	M8	65,3 mm	50
6148 0 880	M8	85,3 mm	50
6148 1 030	M10	36,4 mm	50
6148 1 060	M10	66,0 mm	50
6148 1 080	M10	86,0 mm	50
6148 1 230	M12	37,5 mm	50
6148 1 260	M12	67,5 mm	50
6148 1 280	M12	87,5 mm	50

BIS Шпильки резьбовые (отрезки) (UP1000)	Арт. №	Размер/тех. Информация	Уп. min
--	--------	------------------------	---------

Номер в каталоге К 55 07



- согласно DIN 976-1
- материал: сталь
- обработка поверхности: BIS UltraProtect® 1000
- испытаны согласно требованиям противопожарной безопасности MLAR/LAR/RbALei

6318 1 010	M8	100 mm	50
6318 1 020	M8	200 mm	50
6328 1 010	M10	100 mm	50
6328 1 020	M10	200 mm	50



BIS Шпильки резьбовые (UP1000)		Арт. №	Размер/тех. Информация		Уп.мин
--------------------------------	--	--------	------------------------	--	--------

Номер в каталоге К 55 12



- согласно DIN 976-1
- материал: сталь
- обработка поверхности: BIS UltraProtect® 1000
- испытаны согласно требованиям противопожарной безопасности MLAR/LAR/RbALei

6308 1 008	M8	1 m	25
6308 1 010	M10	1 m	25
6308 1 012	M12	1 m	20
6308 2 008	M8	2 m	15
6308 2 010	M10	2 m	15
6308 2 012	M12	2 m	10



BIS Шайбы (UP1000)		Арт. №	Размер/тех. Информация		Уп.мин
--------------------	--	--------	------------------------	--	--------

Номер в каталоге К 45 32



- согласно EN-ISO 7089 (ранее DIN 125A)
- материал: сталь 1.0332
- обработка поверхности: BIS UltraProtect® 1000
- испытаны согласно требованиям противопожарной безопасности MLAR/LAR/RbALei

6538 1 308	25	2,5	100
6538 1 310	25	2,5	100
6538 1 312	25	2,5	100



BIS Болты с внутренним шестигранником (UP1000)		Арт. №	Размер/тех. Информация		Уп.мин
--	--	--------	------------------------	--	--------

Номер в каталоге К 45 57



- для монтажа профиля
- материал: сталь, класс прочности 8.8
- обработка поверхности: BIS UltraProtect® 1000
- согласно ISO 4762

6138 0 825	M8	25 mm	50
6138 0 830	M8	30 mm	50
6138 0 860	M8	60 mm	50
6138 0 880	M8	80 mm	50
6138 1 025	M10	25 mm	50
6138 1 030	M10	30 mm	50
6138 1 060	M10	60 mm	50
6138 1 080	M10	80 mm	50
6138 1 230	M12	30 mm	50
6138 1 260	M12	60 mm	50

Подходящие болты зависят от перфорации профиля.

BIS Strut Монтажные гайки (UP1000)		Арт. №	Размер/тех. Информация	Уп. min
------------------------------------	--	--------	------------------------	---------

Номер в каталоге I 30 07



- для всех типов профиля Strut
- для стабильного крепления монтажных элементов (напр. уголков) к профилю
- материал: сталь 1.0332
- обработка поверхности: BIS UltraProtect® 1000

6518 8 008	M8	100
6518 8 010	M10	100
6518 8 012	M12	100



BIS Strut Шайбы (UP1000)		Арт. №	Размер/тех. Информация	Уп. min
--------------------------	--	--------	------------------------	---------

Номер в каталоге I 50 12



- плоская подкладная шайба
- материал: сталь 1.0332
- обработка поверхности: BIS UltraProtect® 1000

6538 1 508	8,5	100
6538 1 510	10,5	100
6538 1 512	12,5	100

также поставляется из нерж. стали 1.4571 (AISI-№ 316Ti).

BIS Винты-шурупы (UP1000)		Арт. №	Размер/тех. Информация	Уп. min
---------------------------	--	--------	------------------------	---------

Номер в каталоге K 40 07



- шестигранник между винтом и шурупом для точной регулировки
- материал: сталь
- обработка поверхности: BIS UltraProtect® 1000

6268 0 810	M8	100 mm	100
6268 0 820	M8	200 mm	50
6268 1 010	M10	100 mm	50
6268 1 020	M10	200 mm	50

Walraven Техническая поддержка

Большой опыт в решении технических задач

Работа с крепежными и противопожарными системами монтажа становится все более сложной из-за новых технологий и меняющихся строительных норм. При подготовке проекта Вы можете столкнуться с проблемой, которую не можете решить самостоятельно. Сотрудники отдела технической поддержки Walraven имеют большой опыт в реализации сложных технических вопросов.

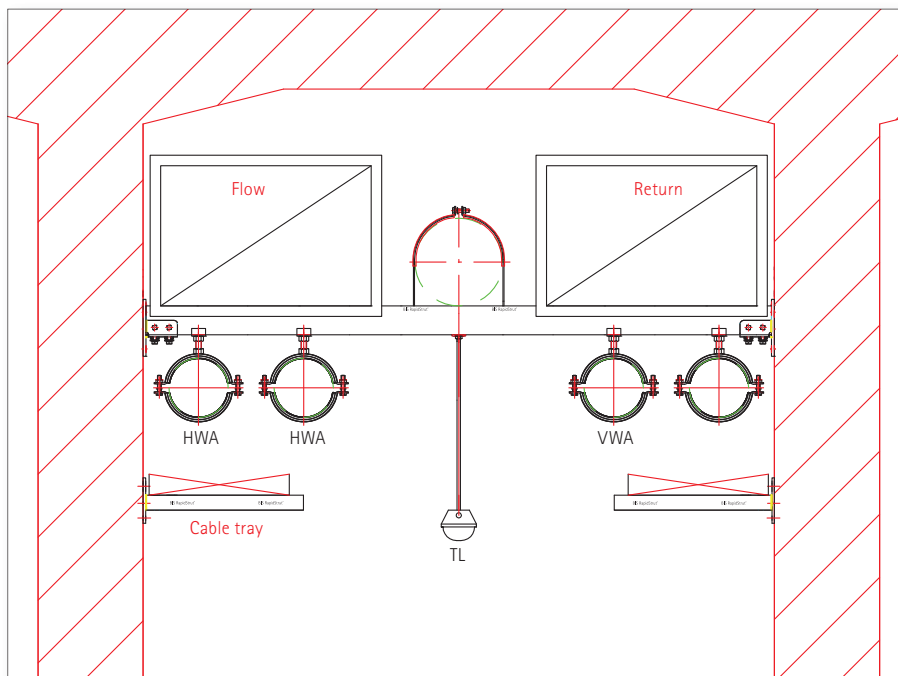
От разработки проекта к поддержке клиента при монтаже

Основываясь на нашей продукции, мы оказываем техническую консультацию в области:

- Опорных приспособлений для труб, вентиляционных или кабельных каналов
- Опорных приспособлений для установки кондиционеров, солнечных батарей, трубопроводов и т.д. на плоских крышах
- Гражданского строительства
- Креплением инженерных сетей
- Разработки крепежных систем для строительства инфраструктурных сооружений. Например, для противопожарных систем и кабелепроводки
- Изготовления готовых конструкций
- Расчетов
- Инструкций по монтажу и сборке
- Поддержки непосредственно на объектах

Наши сотрудники всегда готовы Вам помочь!

По запросу наши сотрудники отдела технической поддержки разработают для Вас обоснованное специфическое решение с детальными расчетами, AutoCAD-эскизами и списком необходимой продукции. Наши сотрудники всегда готовы Вам помочь!



Technical Support
 Onderdelenlijst
 Project nummer: 1518-117225
 Project:
 Pos. Art.nr. Omschrijving

Pos.	Art.nr.	Omschrijving
1	650154	BIS RapidStrut Montagekit AT 4x2, 2,5
2	650154	BIS RapidStrut Montagekit AT 4x2, 2,5
3	650154	BIS RapidStrut Montagekit AT 4x2, 2,5
4	650154	BIS RapidStrut Montagekit AT 4x2, 2,5
5	650154	BIS RapidStrut Montagekit AT 4x2, 2,5
6	650154	BIS RapidStrut Montagekit AT 4x2, 2,5
7	650154	BIS RapidStrut Montagekit AT 4x2, 2,5
8	650154	BIS RapidStrut Montagekit AT 4x2, 2,5
9	650154	BIS RapidStrut Montagekit AT 4x2, 2,5
10	650154	BIS RapidStrut Montagekit AT 4x2, 2,5
11	650154	BIS RapidStrut Montagekit AT 4x2, 2,5
12	650154	BIS RapidStrut Montagekit AT 4x2, 2,5
13	650154	BIS RapidStrut Montagekit AT 4x2, 2,5
14	650154	BIS RapidStrut Montagekit AT 4x2, 2,5
15	650154	BIS RapidStrut Montagekit AT 4x2, 2,5
16	650154	BIS RapidStrut Montagekit AT 4x2, 2,5
17	650154	BIS RapidStrut Montagekit AT 4x2, 2,5
18	650154	BIS RapidStrut Montagekit AT 4x2, 2,5

■ Пример расчетной спецификации



Промышленные и инфраструктурные проекты

Walraven также разрабатывает и производит продукцию на заказ, например, для промышленных объектов, химических фабрик и кораблестроения. А кроме того для инфраструктурных проектов, таких как строительство тоннелей.

Проекты



Хаалем (NL)



Амстердам (NL)



Солнечные коллектора, Альпдрете (ES)



KPN Центр данных в Альсмере (NL)



фабрика в Млада Болеслав (CZ)



Jussieu Университет в Париже (FR)



Хоутен (NL)



Апельдорн (NL)



Нийвердаль (NL)



Винендаль (NL)



Амстердам (NL)



Роермонд (NL)



Мадрид (ES)



Дерби (GB)



Роттердам (NL)

Walraven Group

Walraven Group

Walraven Group, с главным офисом в Мейдрехте (Голландия), является предприятием, ориентированным на международный рынок, с собственными производственными и торговыми представительствами во многих странах мира. Штат Группы Walraven насчитывает свыше 800 работников. Продукты Walraven используется десятками тысяч предприятий в Европе, Северной Америке, Африке, на Ближнем Востоке, в Азии и Австралии.

Многолетний опыт

Уже более 70 лет наша продукция и технологии являются гарантом высшего качества. Наш многолетний опыт, а также высокие профессиональные качества сотрудников являются основой нашего

предприятия. Мы гордимся нашей историей.

Инновации

Разработка и реализация инновационных технических идей является одним из первых приоритетов Walraven. Преследуемые при этом цели – повышение удобства и экономия времени при установке, а также надежность. Наше постоянное стремление, помимо инноваций, – продолжать быть примером для подражания в области качества

BIS означает Better Installation Systems

Системные решения высокого качества. Наши инновационные системы создаются за счет сочетания исследований рынка, разработки продуктов и производства.

Системное мышление

Каждый отдельный продукт является частью системы с направленностью на потребности рынка, инновациями и учетом требований клиента.



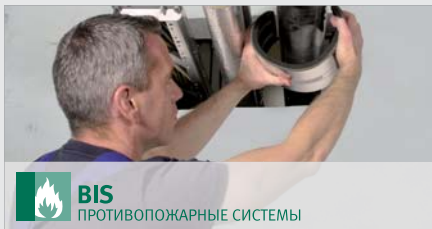
BIS
КРЕПЁЖНЫЕ СИСТЕМЫ

Наши три системы продукции:

- BIS Крепёжные системы
- BIS Противопожарные системы
- BIS Сантехнические системы

BIS Крепёжные системы

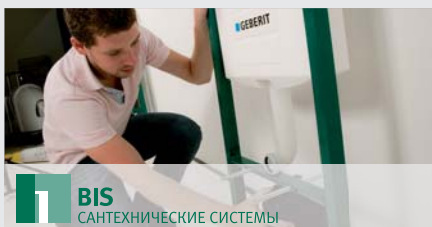
Крепёжные элементы для систем отопления, сантехнического оборудования, спринклерных систем, воздуховодов, труб систем охлаждения, электрических кабелей, кабелепроводов, солнечных панелей и многого другого.



BIS
ПРОТИВОПОЖАРНЫЕ СИСТЕМЫ

BIS Противопожарные системы

Решения для обеспечения пожароустойчивой и дымопроницаемой изоляции труб и кабелей. А также огнеупорные продукты для крепежа трубопроводов.



BIS
САНТЕХНИЧЕСКИЕ СИСТЕМЫ

BIS Сантехнические системы

Рамы для крепления настенных унитазов, писсуаров, раковин и другого сантехнического оборудования.

Россия

ООО Вальравен | Walraven LLC
129343 Москва (RU)
Проезд Серебрякова 14, стр. 14
Тел. +7 (495) 664 35 08
Факс +7 (495) 740 05 80
moscow@walraven.com
www.walraven-group.ru

Україна

ТОВ Вальравен
пр-т Відрадний, 95х
03061, м. Київ (UA)
Тел./факс +380 44 351 27 47
Тел. +380 44 223 59 70
info@walraven.com.ua

Walraven Group

Mijdrecht (NL) · Tienen (BE) · Bayreuth (DE)
Grenoble (FR) · Banbury (GB) · Madrid (ES)
Barcelona (ES) · Mladá Boleslav (CZ)
Kraków (PL) · Kyiv (UA) · Moscow (RU)
Detroit (US) · Shanghai (CN)

walraven.com

Ваш поставщик:

