

Лучшая защита!

BIS UltraProtect® 1000

Ассортимент продукции

BIS UltraProtect® 1000:

Покрытие, которое продлевает срок службы металла

- Очень высокая устойчивость к коррозии,
- Для помещений с повышенной влажностью или в агрессивной среде
- Превосходная антикоррозионная защита для монтажа инженерных коммуникаций на открытом воздухе



bis-ultraprotect.com | walraven.com

walraven

BIS – Better Installation Systems

BIS UltraProtect® 1000:

Покрытие, которое продлевает
срок службы металла



Гальваническая
оцинковка



Горячая оцинков-
ка



BIS UltraProtect®
1000

Коррозийная стойкость после 1000 часов в соляном тумане.

walraven

BIS – Better Installation Systems

BIS UltraProtect® 1000:

превосходная антикоррозионная защита!

Ассортимент продукции для крепления внутри и снаружи помещений

- BIS RapidStrut® Профили / Стеновые консоли
- BIS RapidStrut® Хомуты для больших нагрузок
- BIS Хомуты для больших нагрузок HD500 и HD1501
- BIS Поддерживающие системы для кровельных инсталляций
- BIS Монтажные элементы

BIS UltraProtect 1000® - это совершенно новый метод покрытия стальных изделий цинком, гарантирующий превосходную защиту от коррозии. Обработанные таким методом изделия идеально подходят для применения в агрессивных средах, там где обыкновенная оцинковка быстро «сдает свои позиции». BIS UltraProtect 1000® гарантирует устойчивость к коррозии более 1000 часов в солевом тумане без красной ржавчины! Благодаря малой толщине покрытия BIS UltraProtect 1000® является идеальным покрытием для резьбовых элементов.

Преимущества BIS UltraProtect 1000®:

- Очень высокая устойчивость к коррозии
- Возможность широкого применения для монтажа инженерных коммуникаций - на кровлях зданий или в других местах, где возможно прямое атмосферное воздействие;
- Гладкая поверхность;
- Темно-серый матовый цвет хорошо комбинируется с продуктами горячего цинкования;
- Результат тестирования в соляном тумане: более 1000 часов без появления красной ржавчины!

В чем секрет УльтраПротект 1000®?

Секрет покрытия - в специальном составе технологических реактивов. Они позволяют изменять сложную структуру цинка, и благодаря этому он более надежно присоединяется к основанию. Благодаря получению такой уникальной структуры, слой пассивации получается более качественным. В сочетании с дополнительным верхним покрытием уровень защиты от коррозии - в 10 раз

выше по сравнению с обычной гальванической оцинковкой. И даже значительно выше по сравнению с горячей оцинковкой с толщиной цинкового слоя 10-15 мкм.

Самовосстанавливающиеся характеристики

BIS УльтраПротект 1000 имеет свойства самовосстанавливаться. Потертости, царапины и другие физические воздействия могут повреждать оцинковку. Покрытие BIS Ультра-Протект 1000 способно самовосстанавливаться и защищать продукцию от последующего влияния агрессивных сред. Это особенно важно при порезке монтажных профилей.

Хорошее покрытие изделий с резьбой и сочетание с продуктами горячей оцинковки

Благодаря относительно тонкому слою цинка BIS UltraProtect 1000® хорошо подходит для изделий с резьбой. Продукты, покрытые BIS UltraProtect 1000® имеют гладкую поверхность и темно серый матовый цвет, что позволяет им хорошо сочетаться с продуктами горячей оцинковки.

BIS RapidStrut® Крепёжная система

BIS RapidStrut® Профили монтажные DS5 (UP1000*)

Арт. №

Размер/тех. Информация

Уп. min

Номер в каталоге I 05 07



- для быстрого и простого монтажа
- unique hole pattern, allowing BIS RapidStrut® Accessories to be mounted on both sides of the rail
- перфорация по всей длине
- расстояние от края профиля до первого отверстия всегда одинаковое
- сантиметровая шкала сбоку профиля
- материал: сталь 1.0242
- обработка поверхности: BIS UltraProtect® 1000

| | | | |
|------------|-----|-----------|---|
| 6505 8 352 | 3 m | 41x51x2,0 | 3 |
| 6505 8 652 | 6 m | 41x51x2,0 | 6 |

Более детальную информацию о макс. допустимых нагрузках (Fa,z) можно найти в таблицах нагрузки.

* = с покрытием BIS UltraProtect® 1000, начиная с октября 2013 года.



BIS RapidStrut® Консоли стеновые (UP1000)

Арт. №

Размер/тех. Информация

Уп.min

Номер в каталоге I 10 05



- пластина с приваренным Strut-профилем
- для удобства монтажа крепежные отверстия размещены под углом 90°
- приварена CO2
- грани с зубцами загнуты во внутрь для дополнительной блокировки гаек
- материал: сталь 1.0226
- обработка поверхности: BIS UltraProtect® 1000
- испытаны согласно требованиям противопожарной безопасности MLAR/LAR/RbALei

| | | | |
|-----------|----------|-----------------|----|
| 660 3 831 | 200 mm | Strut 41x21x2,5 | 10 |
| 660 3 832 | 300 mm | Strut 41x21x2,5 | 10 |
| 660 3 833 | 450 mm | Strut 41x21x2,5 | 10 |
| 660 3 834 | 600 mm | Strut 41x21x2,5 | 10 |
| 660 3 923 | 300 mm | Strut 41x41x2,0 | 10 |
| 660 3 926 | 450 mm | Strut 41x41x2,0 | 10 |
| 660 3 928 | 600 mm | Strut 41x41x2,0 | 8 |
| 660 3 861 | 150 mm | Strut 41x41x2,5 | 10 |
| 660 3 870 | 200 mm | Strut 41x41x2,5 | 10 |
| 660 3 862 | 300 mm | Strut 41x41x2,5 | 10 |
| 660 3 871 | 400 mm | Strut 41x41x2,5 | 10 |
| 660 3 863 | 450 mm | Strut 41x41x2,5 | 10 |
| 660 3 873 | 500 mm | Strut 41x41x2,5 | 10 |
| 660 3 864 | 600 mm | Strut 41x41x2,5 | 8 |
| 660 3 865 | 750 mm | Strut 41x41x2,5 | 8 |
| 660 3 866 | 1.000 mm | Strut 41x41x2,5 | 1 |
| 660 3 867 | 1.200 mm | Strut 41x41x2,5 | 1 |

Консоли Strut 41x41x2,5 испытаны на огнестойкость.

Более детальную информацию о макс. допустимых нагрузках (Fa,z) можно найти в таблицах нагрузки.

BIS RapidStrut® Консоль двойная (UP1000)

Арт. №

Размер/тех. Информация

Уп.min

Номер в каталоге I 10 06



- пластина с приваренным С-образным профилем
- для удобства монтажа крепежные отверстия размещены под углом 90°
- приварена CO2
- грани с зубцами загнуты во внутрь для дополнительной блокировки гаек
- материал: сталь 1.0332
- обработка поверхности: BIS UltraProtect® 1000
- испытаны согласно требованиям противопожарной безопасности MLAR/LAR/RbALei

| | | | |
|-----------|----------|------------------|---|
| 660 3 883 | 450 mm | Strut 41x41Dx2,5 | 8 |
| 660 3 884 | 600 mm | Strut 41x41Dx2,5 | 4 |
| 660 3 885 | 750 mm | Strut 41x41Dx2,5 | 4 |
| 660 3 886 | 1.000 mm | Strut 41x41Dx2,5 | 1 |

Профиль Strut начиная с 41x2 испытан на огнестойкость.

Более детальную информацию о макс. допустимых нагрузках (Fa,z) можно найти в таблицах нагрузки.

| BIS RapidStrut® Стеновой держатель (UP1000*) | | Арт. № | Размер/тех. Информация | Уп.мин |
|--|--|--------|------------------------|--------|
|--|--|--------|------------------------|--------|

Номер в каталоге I 10 10



- U-образный профиль с приваренной пластиной
- для настенного монтажа профиля
- профиль может быть смонтирован открытием вниз или в сторону
- приварена CO2
- с предварительно смонтированными монтажными гайками BIS RapidStrut® для быстрого и надежного монтажа
- материал: металлические части из стали 1.0332; пружина из полиоксиметилена (POM) зеленого цвета
- обработка поверхности: BIS UltraProtect® 1000
- испытаны согласно требованиям противопожарной безопасности MLAR/LAR/RbALei

6667 3 400*

Strut

10

* = с покрытием BIS UltraProtect® 1000, начиная с октября 2013 года.

| BIS Strut Стеновой держатель подвижный (UP1000*) | | Арт. № | Размер/тех. Информация | Уп.мин |
|--|--|--------|------------------------|--------|
|--|--|--------|------------------------|--------|

Номер в каталоге I 45 50



- пластина с U-образным профилем, закреплённым на шарнире
- для настенного монтажа профиля
- профиль может быть смонтирован открытием вниз или в сторону
- для создания опорных и усиливающих конструкций из профиля
- материал: сталь 1.0332
- обработка поверхности: BIS UltraProtect® 1000

6658 1 814*

Strut

10

* = с покрытием BIS UltraProtect® 1000, начиная с октября 2013 года.

| BIS Подпорка (UP1000*) | | Арт. № | Размер/тех. Информация | Уп.мин |
|------------------------|--|--------|------------------------|--------|
|------------------------|--|--------|------------------------|--------|

Номер в каталоге I 10 15



- укрепляющая подпорка 45°
- для установки в качестве опорного элемента сверху, снизу или сбоку консоли
- для создания опорных и усиливающих конструкций из профиля
- приварена CO2
- материал: сталь 1.0332
- обработка поверхности: BIS UltraProtect® 1000

6628 5 30*

Strut + WM35

10

* = с покрытием BIS UltraProtect® 1000, начиная с октября 2013 года.

BIS Трёхгранный диагональный соединитель (UP1000*)

Арт. №

Размер/тех. Информация

Уп. min

Номер в каталоге I 10 20



- односоставная опора
- для установки в качестве опорного элемента сверху, снизу или сбоку консоли
- для создания опорных и усиливающих конструкций из профиля
- материал: сталь 1.0332
- обработка поверхности: BIS UltraProtect® 1000

6593 0 20*

Strut + WM35

10

* = с покрытием BIS UltraProtect® 1000, начиная с октября 2013 года.

BIS Strut Трёхгранный соединитель (UP1000*)

Арт. №

Размер/тех. Информация

Уп. min

Номер в каталоге I 10 25



- односоставная опора
- для установки в качестве опорного элемента сверху, снизу или сбоку консоли
- для создания опорных и усиливающих конструкций из профиля
- материал: сталь 1.0332
- обработка поверхности: BIS UltraProtect® 1000

6603 0 20*

Strut + WM35

10

* = с покрытием BIS UltraProtect® 1000, начиная с октября 2013 года.

Номер в каталоге I 15 10



- монтажная гайка с предварительно смонтированной шпилькой, пластмассовой пружиной и шайбой для быстрого и надёжного монтажа
- материал: металлические части из стали 1.0332; пружина из полиоксиметилена (POM) зеленого цвета
- обработка поверхности: BIS UltraProtect® 1000
- испытаны согласно требованиям противопожарной безопасности MLAR/LAR/RbALei

6527 8 04*

M8

40 mm

5

6527 8 06*

M8

60 mm

5

6527 8 08*

M8

80 mm

5

6527 0 04*

M10

40 mm

5

6527 0 06*

M10

60 mm

5

6527 0 08*

M10

80 mm

5

6527 2 04*

M12

40 mm

5

6527 2 06*

M12

60 mm

5

* = с покрытием BIS UltraProtect® 1000, начиная с октября 2013 года.

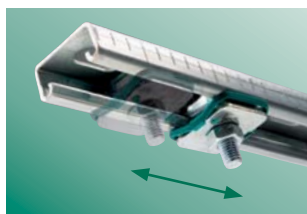
BIS RapidStrut®



1. Вставить



2. Провернуть



3. Подвинуть



4. Зажать

| BIS RapidStrut® Гайки быстрого монтажа (UP1000*) | | Арт. № | Размер/тех. Информация | Уп.min |
|--|--|--------|------------------------|--------|
|--|--|--------|------------------------|--------|

Номер в каталоге | 15 05



- монтажная гайка с предварительно смонтированной пластмассовой пружиной и шайбой для быстрого и надёжного монтажа
- материал: металлические части из стали 1.0332; пружина из полиоксиметилена (POM) зеленого цвета
- обработка поверхности: BIS UltraProtect® 1000
- испытаны согласно требованиям противопожарной безопасности MLAR/LAR/RbALei

| | | |
|-------------|-----|----|
| 6651 7 108* | M8 | 20 |
| 6651 7 110* | M10 | 20 |
| 6651 7 112* | M12 | 20 |

* = с покрытием BIS UltraProtect® 1000, начиная с октября 2013 года.

| BIS RapidStrut® Монтажные гайки с фиксатором (UP1000) | | Арт. № | Размер/тех. Информация | Уп.min |
|---|--|--------|------------------------|--------|
|---|--|--------|------------------------|--------|

Номер в каталоге | 30 12



- монтажная гайка с пластиковым фиксатором
- для всех типов профиля Strut
- для стабильного крепления монтажных элементов (напр. уголков) к профилю
- с фиксатором для простого смещения и позиционирования
- материал: монтажная гайка из стали 1.0332; 'крылышки' из полипропилена (PP), зеленый
- обработка поверхности: BIS UltraProtect® 1000
- испытаны согласно требованиям противопожарной безопасности MLAR/LAR/RbALei

| | | |
|-------------|-----|----|
| 6518 6 8008 | M8 | 50 |
| 6518 6 8010 | M10 | 50 |
| 6518 6 8012 | M12 | 50 |

Проверены на огнестойкость.

| BIS RapidStrut® Уголки 90° (UP1000*) | | Арт. № | Размер/тех. Информация | Уп.min |
|--------------------------------------|--|--------|------------------------|--------|
|--------------------------------------|--|--------|------------------------|--------|

Номер в каталоге | 20 20



- соединитель с предварительно смонтированными пластмассовой пружиной, монтажными гайками и болтами для быстрого монтажа
- для создания конструкций с профилем Strut
- комплектное изделие, полностью готово к монтажу, экономия до 40% времени
- материал: металлические части из стали 1.0332; пружина из полиоксиметилена (POM) зеленого цвета
- обработка поверхности: BIS UltraProtect® 1000

| | | | |
|-------------|---------------------|------------------------|----|
| 6658 7 302* | короткий / короткий | 1 Schenkel vormontiert | 50 |
| 6658 7 202* | короткий / короткий | 2 Schenkel vormontiert | 50 |
| 6658 7 203* | короткий / длинный | 2 Schenkel vormontiert | 25 |
| 6658 7 205* | длинный / длинный | 2 Schenkel vormontiert | 20 |

* = с покрытием BIS UltraProtect® 1000, начиная с октября 2013 года.

BIS RapidStrut® Уголки 135° (UP1000*)

Арт. №

Размер/тех. Информация

Уп. min

Номер в каталоге | 20 21



- соединитель с предварительно смонтированными пластмассовой пружиной, монтажными гайками и болтами для быстрого монтажа
- комплектное изделие, полностью готово к монтажу, экономия до 40% времени
- материал: металлические части из стали 1.0332; пружина из полиоксиметилена (POM) зеленого цвета
- обработка поверхности: BIS UltraProtect® 1000

| Арт. № | Размер/тех. Информация | Уп. min |
|-------------|------------------------|------------------------|
| 6658 7 330* | короткий / длинный | 1 Schenkel vormontiert |
| 6658 7 235* | длинный / длинный | 2 Schenkel vormontiert |

* = с покрытием BIS UltraProtect® 1000, начиная с октября 2013 года.

BIS RapidStrut® Седельные соединители (UP1000*)

Арт. №

Размер/тех. Информация

Уп. min

Номер в каталоге | 20 25



- соединитель с предварительно смонтированными пластмассовой пружиной, монтажными гайками и болтами для быстрого монтажа
- комплектное изделие, полностью готово к монтажу, экономия до 40% времени
- материал: металлические части из стали 1.0332; пружина из полиоксиметилена (POM) зеленого цвета
- обработка поверхности: BIS UltraProtect® 1000

| Арт. № | Размер/тех. Информация | Уп. min |
|-------------|------------------------|---------|
| 6658 7 402* | Strut 41x21 | 25 |
| 6658 7 404* | Strut 41x41 | 25 |
| 6658 7 406* | Strut 41x62 | 15 |
| 6658 7 408* | Strut 41x82 | 10 |

* = с покрытием BIS UltraProtect® 1000, начиная с октября 2013 года.

BIS RapidStrut® Продольный соединитель (UP1000*)

Арт. №

Размер/тех. Информация

Уп. min

Номер в каталоге | 20 05



- соединитель с предварительно смонтированными пластмассовой пружиной, монтажными гайками и болтами для быстрого монтажа
- для создания конструкций с профилем Strut
- комплектное изделие, полностью готово к монтажу, экономия до 40% времени
- материал: металлические части из стали 1.0332; пружина из полиоксиметилена (POM) зеленого цвета
- обработка поверхности: BIS UltraProtect® 1000

| Арт. № | Размер/тех. Информация | Уп. min |
|-------------|------------------------|---------|
| 6658 7 184* | 2 x M10 | 82 mm |
| 6658 7 186* | 4 x M10 | 164 mm |

* = с покрытием BIS UltraProtect® 1000, начиная с октября 2013 года.

| BIS RapidStrut® Продольный соединитель (UP1000*) | | Арт. № | Размер/тех. Информация | Уп.мин |
|--|--|--------|------------------------|--------|
|--|--|--------|------------------------|--------|

Номер в каталоге I 20 10



- соединитель с предварительно смонтированными пластмассовой пружиной, монтажными гайками и болтами для быстрого монтажа
- для создания конструкций с профилем Strut
- комплектное изделие, полностью готово к монтажу, экономия до 40% времени
- материал: металлические части из стали 1.0332; пружина из полиоксиметилена (POM) зеленого цвета
- обработка поверхности: BIS UltraProtect® 1000

6658 7 421*

Strut

20

* = с покрытием BIS UltraProtect® 1000, начиная с октября 2013 года.

| BIS RapidStrut® T- и X-образные соединители (UP1000*) | | Арт. № | Размер/тех. Информация | Уп.мин |
|---|--|--------|------------------------|--------|
|---|--|--------|------------------------|--------|

Номер в каталоге I 20 15



- соединитель с предварительно смонтированными пластмассовой пружиной, монтажными гайками и болтами для быстрого монтажа
- для создания конструкций с профилем Strut
- комплектное изделие, полностью готово к монтажу, экономия до 40% времени
- материал: металлические части из стали 1.0332; пружина из полиоксиметилена (POM) зеленого цвета
- обработка поверхности: BIS UltraProtect® 1000

6658 7 213*

T

Strut

20

6658 7 223*


X

Strut

15

* = с покрытием BIS UltraProtect® 1000, начиная с октября 2013 года.

BIS RapidRail® Крепёжная система

| BIS RapidRail® Консоль стеновая (UP1000) | | Арт. № | Размер/тех. Информация | Уп. min |
|---|------------|--------------|------------------------|---------|
| Номер в каталоге Н 10 05  <ul style="list-style-type: none"> ■ пластина с приваренным С-образным профилем ■ также подходит для монтажа к перекрытиям ■ для удобства монтажа крепежные отверстия размещены под углом 90° ■ приварена СО2 ■ перфорация профилей WM15, WM30 и WM35 позволяет делать монтаж с двух сторон профиля ■ сантиметровая шкала сбоку профиля ■ материал: сталь ■ обработка поверхности: BIS UltraProtect® 1000 | 660 3 015 | 150 mm | WM0 - 27x18 | 20 |
| | 660 3 019 | 200 mm | WM0 - 27x18 | 20 |
| | 660 3 115 | 150 mm | WM1 - 30x15 | 20 |
| | 660 3 120 | 200 mm | WM1 - 30x15 | 20 |
| | 660 3 125 | 250 mm | WM1 - 30x15 | 20 |
| | 660 3 130 | 300 mm | WM1 - 30x15 | 20 |
| | 660 3 715 | 150 mm | WM15 - 30x20 | 20 |
| | 660 3 720 | 200 mm | WM15 - 30x20 | 20 |
| | 660 3 725 | 250 mm | WM15 - 30x20 | 20 |
| | 660 3 215 | 150 mm | WM2 - 30x30 | 20 |
| | 660 3 220 | 200 mm | WM2 - 30x30 | 10 |
| | 660 3 225 | 250 mm | WM2 - 30x30 | 10 |
| | 660 3 230 | 300 mm | WM2 - 30x30 | 10 |
| | 660 3 240 | 400 mm | WM2 - 30x30 | 20 |
| | 660 3 245 | 450 mm | WM2 - 30x30 | 20 |
| | 660 3 250 | 500 mm | WM2 - 30x30 | 20 |
| | 6603 6 820 | 200 mm | WM35 - 38x40 | 10 |
| | 6603 6 825 | 250 mm | WM35 - 38x40 | 10 |
| | 6603 6 835 | 350 mm | WM35 - 38x40 | 10 |
| | 6603 6 840 | 400 mm | WM35 - 38x40 | 10 |
| | 6603 6 850 | 500 mm | WM35 - 38x40 | 10 |
| | 6603 6 860 | 600 mm | WM35 - 38x40 | 1 |
| | 6603 6 875 | 750 mm | WM35 - 38x40 | 1 |
| 6603 6 805 | 1.050 mm | WM35 - 38x40 | 1 | |

Более детальную информацию о макс. допустимых нагрузках (Fa,z) можно найти в таблицах нагрузки.

BIS Хомуты со звукоизоляцией

BIS Хомуты для больших нагрузок HD1501 (UP1000*)

Арт. №

Размер/тех. Информация

Уп.мин

Номер в каталоге A 10 05



- двухэлементный хомут с двумя винтами
- до 5: гайки зафиксированы в пластмассовом держателе
- для больших нагрузок
- стопорное кольцо не позволяет винтам выпасть
- присоединительная гайка приварена CO2 (для больших нагрузок)
- материал: сталь
- обработка поверхности: BIS UltraProtect® 1000
- звукоизоляционный вкладыш из EPDM-резины, черный
- возможно комбинировать со звукоизоляционным вкладышем из термостойкой (до +200 °C) силиконовой резины (A 35 15)
- вкладыш устойчив к старению
- звукоизоляция согласно DIN 4109
- испытаны согласно требованиям противопожарной безопасности MLAR/LAR/RbALei

| | | | | | |
|-------------|-----------|-------|--------|------------------|----|
| 3313 3 019* | 15 - 19 | 3/8 | M8/10 | RAL ² | 25 |
| 3313 3 023* | 19 - 23 | 1/2 | M8/10 | RAL ² | 25 |
| 3313 3 029* | 25 - 29 | 3/4 | M8/10 | RAL ² | 25 |
| 3313 3 035* | 30 - 35 | 1 | M8/10 | RAL ² | 25 |
| 3313 3 045* | 40 - 45 | 1 1/4 | M8/10 | RAL ² | 25 |
| 3313 3 051* | 46 - 51 | 1 1/2 | M8/10 | RAL ² | 25 |
| 3313 3 059* | 53 - 59 | - | M8/10 | RAL ² | 25 |
| 3313 3 064* | 59 - 64 | 2 | M8/10 | RAL ² | 25 |
| 3314 3 071* | 65 - 71 | - | M10/12 | RAL ² | 25 |
| 3314 3 078* | 72 - 78 | 2 1/2 | M10/12 | RAL ² | 25 |
| 3314 3 085* | 79 - 85 | - | M10/12 | RAL ² | 25 |
| 3314 3 092* | 86 - 92 | 3 | M10/12 | RAL ² | 25 |
| 3314 3 109* | 101 - 109 | - | M10/12 | RAL ² | 25 |
| 3314 3 116* | 108 - 116 | 4 | M10/12 | RAL ² | 25 |
| 3314 3 133* | 125 - 133 | - | M10/12 | RAL ² | 25 |
| 3314 3 140* | 132 - 140 | 5 | M10/12 | RAL ² | 15 |
| 3314 3 169* | 159 - 169 | 6 | M10/12 | RAL ² | 15 |
| 3314 3 188* | 178 - 188 | - | M10/12 | RAL ² | 15 |
| 3314 3 204* | 194 - 204 | - | M10/12 | RAL ² | 15 |
| 3314 3 213* | 203 - 213 | - | M10/12 | RAL ² | 15 |
| 3314 3 227* | 217 - 227 | 8 | M10/12 | RAL ² | 2 |

RAL2 = тестировано, сертифицировано и контролируется согласно RAL-GZ 655/B и RAL-GZ 656.

Детальная техническая информация о RAL-сертифицированной продукции находится в веб-каталоге: www.walraven.com/ru/ru/catalogue/.

* = с покрытием BIS UltraProtect® 1000, начиная с октября 2013 года.

BIS Хомуты для больших нагрузок HD1501 (UP1000*)

Арт. №

Размер/тех. Информация

Уп.min

Номер в каталоге A 10 07



- двухэлементный хомут с двумя винтами
- до 5: гайки зафиксированы в пластмассовом держателе
- для больших нагрузок
- стопорное кольцо не позволяет винтам выпадать
- присоединительная гайка приварена CO2 (для больших нагрузок) с переходником
- материал: сталь
- обработка поверхности: BIS UltraProtect® 1000
- звукоизоляционный вкладыш из EPDM-резины, черный
- возможно комбинировать со звукоизоляционным вкладышем из термостойкой (до +200 °C) силиконовой резины (A 35 15)
- вкладыш устойчив к старению
- звукоизоляция согласно DIN 4109
- испытаны согласно требованиям противопожарной безопасности MLAR/LAR/RbALei

| | | | | | |
|-------------|-----------|----|-----|------------------|---|
| 3316 3 227* | 217 - 227 | 8 | M16 | RAL ² | 2 |
| 3316 3 250* | 240 - 250 | - | M16 | RAL ¹ | 2 |
| 3316 3 275* | 265 - 275 | 10 | M16 | RAL ¹ | 2 |
| 3316 3 325* | 315 - 325 | 12 | M16 | RAL ¹ | 2 |
| 3316 3 364* | 354 - 364 | 14 | M16 | RAL ¹ | 2 |
| 3316 3 408* | 398 - 408 | 16 | M16 | RAL ¹ | 2 |
| 3316 3 458* | 448 - 458 | 18 | M16 | RAL ¹ | 2 |
| 3316 3 509* | 499 - 509 | 20 | M16 | RAL ¹ | 2 |

RAL1 = тестировано, сертифицировано и контролируется согласно RAL-GZ 655/B.
RAL2 = тестировано, сертифицировано и контролируется согласно RAL-GZ 655/B и RAL-GZ 656.

Детальная техническая информация о RAL-сертифицированной продукции находится в веб-каталоге: www.walraven.com/ru/ru/catalogue/.

* = с покрытием BIS UltraProtect® 1000, начиная с октября 2013 года.

BIS Хомуты для больших нагрузок HD1501 (UP1000*)

Арт. №

Размер/тех. Информация

Уп.min

Номер в каталоге A 10 10



- двухэлементный хомут с двумя винтами
- до 5: гайки зафиксированы в пластмассовом держателе
- для больших нагрузок
- стопорное кольцо не позволяет винтам выпадать
- присоединительная гайка приварена CO2 (для больших нагрузок)
- материал: сталь
- обработка поверхности: BIS UltraProtect® 1000
- звукоизоляционный вкладыш из EPDM-резины, черный
- возможно комбинировать со звукоизоляционным вкладышем из термостойкой (до +200 °C) силиконовой резины (A 35 15)
- вкладыш устойчив к старению
- звукоизоляция согласно DIN 4109
- испытаны согласно требованиям противопожарной безопасности MLAR/LAR/RbALei

| | | | | | |
|-------------|-----------|-------|-------|------------------|----|
| 3317 3 023* | 19 - 23 | 1/2 | G1/2" | RAL ² | 25 |
| 3317 3 029* | 25 - 29 | 3/4 | G1/2" | RAL ² | 25 |
| 3317 3 035* | 30 - 35 | 1 | G1/2" | RAL ² | 25 |
| 3317 3 045* | 40 - 45 | 1 1/4 | G1/2" | RAL ² | 25 |
| 3317 3 051* | 46 - 51 | 1 1/2 | G1/2" | RAL ² | 25 |
| 3317 3 064* | 59 - 64 | 2 | G1/2" | RAL ² | 25 |
| 3317 3 078* | 72 - 78 | 2 1/2 | G1/2" | RAL ² | 25 |
| 3317 3 092* | 86 - 92 | 3 | G1/2" | RAL ² | 25 |
| 3317 3 116* | 108 - 116 | 4 | G1/2" | RAL ² | 25 |
| 3317 3 133* | 125 - 133 | - | G1/2" | RAL ² | 25 |
| 3317 3 140* | 132 - 140 | 5 | G1/2" | RAL ² | 15 |
| 3317 3 169* | 159 - 169 | 6 | G1/2" | RAL ² | 15 |

RAL2 = тестировано, сертифицировано и контролируется согласно RAL-GZ 655/B и RAL-GZ 656.

Детальная техническая информация о RAL-сертифицированной продукции находится в веб-каталоге: www.walraven.com/ru/ru/catalogue/.

* = с покрытием BIS UltraProtect® 1000, начиная с октября 2013 года.

BIS Хомуты без звукоизоляции

BIS Хомуты для больших нагрузок HD500 (UP1000*)

Арт. №

Размер/тех. Информация

Уп.мин

Номер в каталоге В 10 05



- двухэлементный хомут с двумя винтами
- до 5: гайки зафиксированы в пластмассовом держателе для больших нагрузок
- стопорное кольцо не позволяет винтам выпасть
- присоединительная гайка приварена CO2 (для больших нагрузок)
- материал: сталь
- обработка поверхности: BIS UltraProtect® 1000
- возможно комбинировать со звукоизоляционным вкладышем из термостойкой (до +200 °C) силиконовой резины (A 35 15)
- испытаны согласно требованиям противопожарной безопасности MLAR/LAR/RbALei

| | | | | | |
|-------------|-----------|-------|--------|------------------|----|
| 3303 3 023* | 19 - 23 | 1/2 | M8/10 | RAL ² | 25 |
| 3303 3 030* | 25 - 30 | 3/4 | M8/10 | RAL ² | 25 |
| 3303 3 036* | 31 - 36 | 1 | M8/10 | RAL ² | 25 |
| 3303 3 042* | 37 - 42 | - | M8/10 | RAL ² | 25 |
| 3303 3 045* | 40 - 45 | 1 1/4 | M8/10 | RAL ² | 25 |
| 3303 3 052* | 47 - 52 | 1 1/2 | M8/10 | RAL ² | 25 |
| 3303 3 065* | 59 - 65 | 2 | M8/10 | RAL ² | 25 |
| 3304 3 078* | 72 - 78 | 2 1/2 | M10/12 | RAL ² | 25 |
| 3304 3 092* | 86 - 92 | 3 | M10/12 | RAL ² | 25 |
| 3304 3 106* | 98 - 106 | - | M10/12 | RAL ² | 25 |
| 3304 3 116* | 108 - 116 | 4 | M10/12 | RAL ² | 25 |
| 3304 3 133* | 125 - 133 | - | M10/12 | RAL ² | 25 |
| 3304 3 140* | 132 - 140 | 5 | M10/12 | RAL ² | 25 |
| 3304 3 154* | 148 - 154 | - | M10/12 | RAL ² | 15 |
| 3304 3 169* | 159 - 169 | 6 | M10/12 | RAL ² | 15 |
| 3304 3 183* | 173 - 183 | - | M10/12 | RAL ² | 15 |
| 3304 3 202* | 192 - 202 | - | M10/12 | RAL ² | 15 |
| 3304 3 219* | 208 - 219 | - | M10/12 | RAL ² | 15 |
| 3304 3 227* | 217 - 227 | 8 | M10/12 | RAL ² | 2 |

RAL² = тестировано, сертифицировано и контролируется согласно RAL-GZ 655/B и RAL-GZ 656.

Детальная техническая информация о RAL-сертифицированной продукции находится в веб-каталоге: www.walraven.com/ru/ru/catalogue/.

* = с покрытием BIS UltraProtect® 1000, начиная с октября 2013 года.

BIS Хомуты для больших нагрузок HD500 (UP1000*)

Арт. №

Размер/тех. Информация

Уп. min

Номер в каталоге В 10 07



- двухэлементный хомут с двумя винтами
- для больших нагрузок
- стопорное кольцо не позволяет винтам выпасть
- присоединительная гайка приварена CO2 (для больших нагрузок) с переходником
- материал: сталь
- обработка поверхности: BIS UltraProtect® 1000
- возможно комбинировать со звукоизоляционным вкладышем из термостойкой (до +200 °С) силиконовой резины (А 35 15)
- испытаны согласно требованиям противопожарной безопасности MLAR/LAR/RbALei

| | | | | | |
|-------------|-----------|----|-----|------------------|---|
| 3306 3 227* | 217 - 227 | 8 | M16 | RAL ¹ | 2 |
| 3306 3 241* | 229 - 241 | - | M16 | RAL ¹ | 2 |
| 3306 3 254* | 244 - 254 | - | M16 | RAL ¹ | 2 |
| 3306 3 264* | 254 - 264 | - | M16 | RAL ¹ | 2 |
| 3306 3 279* | 267 - 279 | 10 | M16 | RAL ¹ | 2 |
| 3306 3 289* | 279 - 289 | - | M16 | RAL ¹ | 2 |
| 3306 3 302* | 292 - 302 | - | M16 | RAL ¹ | 2 |
| 3306 3 325* | 315 - 325 | 12 | M16 | RAL ¹ | 2 |
| 3306 3 360* | 350 - 360 | 14 | M16 | RAL ¹ | 2 |
| 3306 3 374* | 364 - 374 | - | M16 | RAL ¹ | 2 |
| 3306 3 389* | 379 - 389 | - | M16 | RAL ¹ | 2 |
| 3306 3 408* | 398 - 408 | 16 | M16 | RAL ¹ | 2 |
| 3306 3 418* | 408 - 418 | - | M16 | RAL ¹ | 2 |
| 3306 3 436* | 424 - 436 | - | M16 | RAL ¹ | 2 |
| 3306 3 458* | 448 - 458 | 18 | M16 | RAL ¹ | 2 |
| 3306 3 509* | 499 - 509 | 20 | M16 | RAL ¹ | 2 |

RAL1 = тестировано, сертифицировано и контролируется согласно RAL-GZ 655/B. Детальная техническая информация о RAL-сертифицированной продукции находится в веб-каталоге: www.walraven.com/ru/ru/catalogue/.
* = с покрытием BIS UltraProtect® 1000, начиная с октября 2013 года.

BIS Хомуты для больших нагрузок HD500 (UP1000*)

Арт. №

Размер/тех. Информация

Уп. min

Номер в каталоге В 10 10



- двухэлементный хомут с двумя винтами
- до 5: гайки зафиксированы в пластмассовом держателе
- для больших нагрузок
- стопорное кольцо не позволяет винтам выпасть
- присоединительная гайка приварена CO2 (для больших нагрузок)
- материал: сталь
- обработка поверхности: BIS UltraProtect® 1000
- возможно комбинировать со звукоизоляционным вкладышем из термостойкой (до +200 °С) силиконовой резины (А 35 15)
- испытаны согласно требованиям противопожарной безопасности MLAR/LAR/RbALei

| | | | | | |
|-------------|-----------|-------|-------|------------------|----|
| 3307 3 023* | 19 - 23 | 1/2 | G1/2" | RAL ² | 25 |
| 3307 3 030* | 25 - 30 | 3/4 | G1/2" | RAL ² | 25 |
| 3307 3 036* | 31 - 36 | 1 | G1/2" | RAL ² | 25 |
| 3307 3 045* | 40 - 45 | 1 1/4 | G1/2" | RAL ² | 25 |
| 3307 3 052* | 47 - 52 | 1 1/2 | G1/2" | RAL ² | 25 |
| 3307 3 065* | 59 - 65 | 2 | G1/2" | RAL ² | 25 |
| 3307 3 078* | 72 - 78 | 2 1/2 | G1/2" | RAL ² | 25 |
| 3307 3 092* | 86 - 92 | 3 | G1/2" | RAL ² | 25 |
| 3307 3 116* | 108 - 116 | 4 | G1/2" | RAL ² | 25 |

RAL2 = тестировано, сертифицировано и контролируется согласно RAL-GZ 655/B и RAL-GZ 656. Детальная техническая информация о RAL-сертифицированной продукции находится в веб-каталоге: www.walraven.com/ru/ru/catalogue/.
* = с покрытием BIS UltraProtect® 1000, начиная с октября 2013 года.

BIS Yeti® 480 Кровельные опоры

Арт. №

Размер/тех. Информация

Уп. min

Номер в каталоге I 90 05



- модульная система для установки кондиционеров, солнечных батарей, трубопроводов и т.д.
- для плоской кровли и кровли с незначительным уклоном
- компенсирует уклоны кровли до 7°
- адаптер под профиль Strut 41x41мм вращается на 360°
- нескользящий антивибрационный коврик
- кровельные опоры сделаны из древесно-полимерного композита (WPC), экологически чистого материала, который отлично контактирует с любыми видами воды
- BIS Yeti® 480 H-комплект состоит из:
 - 2 x BIS Yeti® 480 для вертикального монтажа с нескользящим антивибрационным ковриком из резины
 - 2 x BIS Strut Заглушки
 - 2 x BIS Strut Уголок 90° (горячей оцинковки)
 - 6 x болтов и монтажных гаек (UP1000)

| | | |
|------------|--|---|
| 6768 5 001 | для вертикального монтажа с нескользящим антивибрационным ковриком | 1 |
| 6768 5 011 | для вертикального монтажа с нескользящим антивибрационным ковриком | 2 |
| 6768 5 101 | для горизонтального монтажа с нескользящим антивибрационным ковриком | 1 |
| 6768 5 111 | для горизонтального монтажа с нескользящим антивибрационным ковриком | 2 |
| 6768 5 301 | H-комплект (без профиля Strut) | 1 |
| 6768 5 401 | Бетонный блок | 1 |

Указаны максимальные допустимые нагрузки F_a , z , для более детальных расчетов свяжитесь с техническим отделом Walraven. При использовании кровельной опоры монтажник должен определить максимально допустимые нагрузки на кровлю перед монтажом.

BIS Yeti® 480



Adjustable up to 7°



Strut Insert 360° rotatable



With non-slip anti-vibration mat



Optional ballast block



BIS Yeti® 335 Кровельная опора

Арт. №

Размер/тех. Информация

Уп. min

Номер в каталоге | 90 07



- модульная система для установки кондиционеров, солнечных батарей, трубопроводов и т.д.
- подходит для вертикального и горизонтального монтажа
- адаптер под профиль Strut 41x41мм вращается на 360°
- нескользящий антивибрационный коврик
- кровельные опоры сделаны из древесно-полимерного композита (WPC), экологически чистого материала, который отлично контактирует с любыми видами воды
- BIS Yeti® 335 H-комплект состоит из:
 - 2 x BIS Yeti® 335 для вертикального монтажа с нескользящим антивибрационным ковриком из резины
 - 2 x BIS Strut Заглушки
 - 2 x BIS Strut Уголок 90° (горячей оцинковки)
 - 6 x болтов и монтажных гаек (UP1000)

| | | |
|------------|--|---|
| 6768 5 201 | для вертикального монтажа с нескользящим антивибрационным ковриком | 1 |
| 6768 5 211 | для вертикального монтажа с нескользящим антивибрационным ковриком | 2 |
| 6768 5 302 | H-комплект (без профиля Strut) | 1 |

Указаны максимальные допустимые нагрузки Fa, z, для более детальных расчетов свяжитесь с техническим отделом Walraven. При использовании кровельной опоры монтажник должен определить максимально допустимые нагрузки на кровлю перед монтажом.

BIS Ursus Foot Кровельные опоры

Арт. №

Размер/тех. Информация

Уп. min

Номер в каталоге | 90 10



- для монтажа легких трубопроводов, воздуховодов и кабельных трасс
- для поддержки кондиционеров, трубопроводов на плоских крышах и т.д.
- материал: вулканизированная резина, черная; профиль Strut из стали 1.0242
- Профиль Strut: BIS UltraProtect® 1000

| | | | |
|------------|------------------------------|--------|---|
| 6768 7 250 | горизонтальная, вкл. профиль | 250 mm | 1 |
| 6768 7 400 | горизонтальная, вкл. профиль | 400 mm | 1 |
| 6768 7 600 | горизонтальная, вкл. профиль | 600 mm | 1 |

Указаны максимальные допустимые нагрузки Fa, z, для более детальных расчетов свяжитесь с техническим отделом Walraven. При использовании кровельной опоры монтажник должен определить максимально допустимые нагрузки на кровлю перед монтажом.

BIS Yeti® 335



For horizontal and vertical use, 335 x 335 mm.
Strut Insert 360° rotatable

Complete set including non-slip anti-vibration mat

BIS Монтажные элементы

| BIS Гайки шестигранные (UP1000) | Арт. № | Размер/тех. Информация | Уп. min |
|---------------------------------|--------|------------------------|---------|
|---------------------------------|--------|------------------------|---------|

Номер в каталоге К 45 37



- материал: сталь
- обработка поверхности: BIS UltraProtect® 1000
- испытаны согласно требованиям противопожарной безопасности MLAR/LAR/RbALei

| | | |
|------------|-----|-----|
| 6128 1 008 | M8 | 100 |
| 6128 1 010 | M10 | 100 |
| 6128 1 012 | M12 | 100 |



| BIS Болты шестигранные (UP1000) | Арт. № | Размер/тех. Информация | Уп. min |
|---------------------------------|--------|------------------------|---------|
|---------------------------------|--------|------------------------|---------|

Номер в каталоге К 45 21



- материал: сталь
- обработка поверхности: BIS UltraProtect® 1000

| | | | |
|------------|-----|---------|----|
| 6148 0 830 | M8 | 35,0 mm | 50 |
| 6148 0 860 | M8 | 65,3 mm | 50 |
| 6148 0 880 | M8 | 85,3 mm | 50 |
| 6148 1 030 | M10 | 36,4 mm | 50 |
| 6148 1 060 | M10 | 66,0 mm | 50 |
| 6148 1 080 | M10 | 86,0 mm | 50 |
| 6148 1 230 | M12 | 37,5 mm | 50 |
| 6148 1 260 | M12 | 67,5 mm | 50 |
| 6148 1 280 | M12 | 87,5 mm | 50 |

| BIS Шпильки резьбовые (отрезки) (UP1000) | Арт. № | Размер/тех. Информация | Уп. min |
|--|--------|------------------------|---------|
|--|--------|------------------------|---------|



Номер в каталоге К 55 07






- согласно DIN 976-1
- материал: сталь
- обработка поверхности: BIS UltraProtect® 1000
- испытаны согласно требованиям противопожарной безопасности MLAR/LAR/RbALei

| | | | |
|------------|-----|--------|----|
| 6318 1 010 | M8 | 100 mm | 50 |
| 6318 1 020 | M8 | 200 mm | 50 |
| 6328 1 010 | M10 | 100 mm | 50 |
| 6328 1 020 | M10 | 200 mm | 50 |



| BIS Шпильки резьбовые (UP1000) | | Арт. № | Размер/тех. Информация | | Уп.мин |
|---|---|------------|------------------------|-----|--------|
| Номер в каталоге К 55 12  | ■ согласно DIN 976-1 | 6308 1 008 | M8 | 1 m | 25 |
| | ■ материал: сталь | 6308 1 010 | M10 | 1 m | 25 |
| | ■ обработка поверхности: BIS UltraProtect® 1000 | 6308 1 012 | M12 | 1 m | 20 |
| | ■ испытаны согласно требованиям противопожарной безопасности MLAR/LAR/RbALei | 6308 2 008 | M8 | 2 m | 15 |
| | | 6308 2 010 | M10 | 2 m | 15 |
| | | 6308 2 012 | M12 | 2 m | 10 |
| |  | | | | |

| BIS Шайбы (UP1000) | | Арт. № | Размер/тех. Информация | | Уп.мин |
|---|--|------------|------------------------|-----|--------|
| Номер в каталоге К 45 32  | ■ согласно EN-ISO 7089 (ранее DIN 125A) | 6538 1 308 | 25 | 2,5 | 100 |
| | ■ материал: сталь 1.0332 | 6538 1 310 | 25 | 2,5 | 100 |
| | ■ обработка поверхности: BIS UltraProtect® 1000 | 6538 1 312 | 25 | 2,5 | 100 |
| | ■ испытаны согласно требованиям противопожарной безопасности MLAR/LAR/RbALei | | | | |
|  | | | | | |

| BIS Болты с внутренним шестигранником (UP1000) | | Арт. № | Размер/тех. Информация | | Уп.мин |
|---|---|------------|------------------------|-------|--------|
| Номер в каталоге К 45 57  | ■ для монтажа профиля | 6138 0 825 | M8 | 25 mm | 50 |
| | ■ материал: сталь, класс прочности 8.8 | 6138 0 830 | M8 | 30 mm | 50 |
| | | 6138 0 860 | M8 | 60 mm | 50 |
| | ■ обработка поверхности: BIS UltraProtect® 1000 | 6138 0 880 | M8 | 80 mm | 50 |
| | | 6138 1 025 | M10 | 25 mm | 50 |
| | ■ согласно ISO 4762 | 6138 1 030 | M10 | 30 mm | 50 |
| | | 6138 1 060 | M10 | 60 mm | 50 |
| | | 6138 1 080 | M10 | 80 mm | 50 |
| | | 6138 1 230 | M12 | 30 mm | 50 |
| | 6138 1 260 | M12 | 60 mm | 50 | |

Подходящие болты зависят от перфорации профиля.

| BIS Strut Монтажные гайки (UP1000) | | Арт. № | Размер/тех. Информация | Уп. min |
|------------------------------------|--|--------|------------------------|---------|
|------------------------------------|--|--------|------------------------|---------|

Номер в каталоге I 30 07



- для всех типов профиля Strut
- для стабильного крепления монтажных элементов (напр. уголков) к профилю
- материал: сталь 1.0332
- обработка поверхности: BIS UltraProtect® 1000

| | | |
|------------|-----|-----|
| 6518 8 008 | M8 | 100 |
| 6518 8 010 | M10 | 100 |
| 6518 8 012 | M12 | 100 |



| BIS Strut Шайбы (UP1000) | | Арт. № | Размер/тех. Информация | Уп. min |
|--------------------------|--|--------|------------------------|---------|
|--------------------------|--|--------|------------------------|---------|

Номер в каталоге I 50 12



- плоская подкладная шайба
- материал: сталь 1.0332
- обработка поверхности: BIS UltraProtect® 1000

| | | |
|------------|------|-----|
| 6538 1 508 | 8,5 | 100 |
| 6538 1 510 | 10,5 | 100 |
| 6538 1 512 | 12,5 | 100 |

также поставляется из нерж. стали 1.4571 (AISI-№ 316Ti).

| BIS Винты-шурупы (UP1000) | | Арт. № | Размер/тех. Информация | Уп. min |
|---------------------------|--|--------|------------------------|---------|
|---------------------------|--|--------|------------------------|---------|

Номер в каталоге K 40 07



- шестигранник между винтом и шурупом для точной регулировки
- материал: сталь
- обработка поверхности: BIS UltraProtect® 1000

| | | | |
|------------|-----|--------|-----|
| 6268 0 810 | M8 | 100 mm | 100 |
| 6268 0 820 | M8 | 200 mm | 50 |
| 6268 1 010 | M10 | 100 mm | 50 |
| 6268 1 020 | M10 | 200 mm | 50 |

Walraven Техническая поддержка

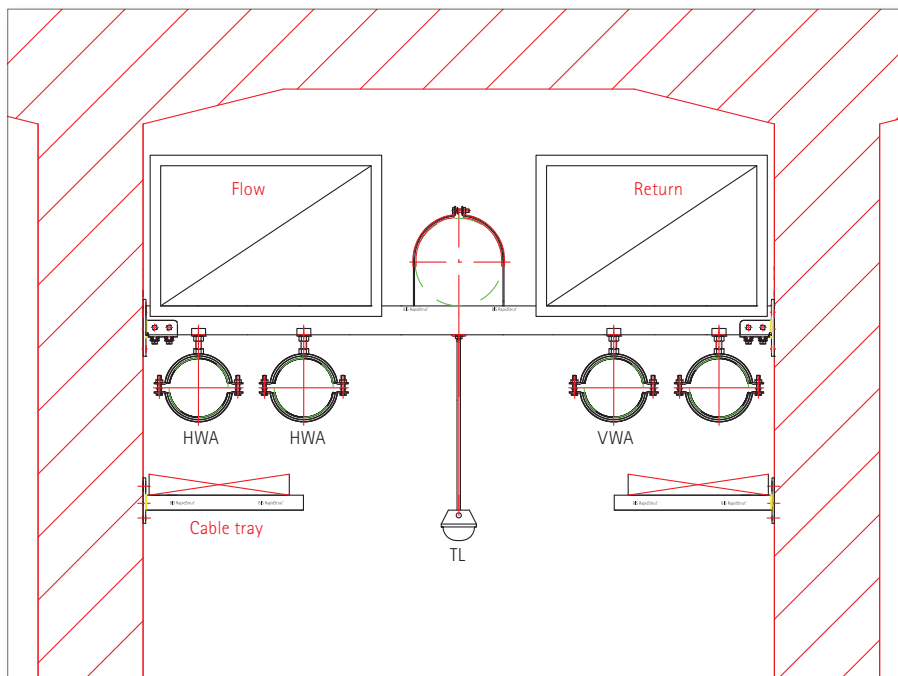
Большой опыт в решении технических задач

Работа с крепежными и противопожарными системами монтажа становится все более сложной из-за новых технологий и меняющихся строительных норм. При подготовке проекта Вы можете столкнуться с проблемой, которую не можете решить самостоятельно. Сотрудники отдела технической поддержки Walraven имеют большой опыт в реализации сложных технических вопросов.

От разработки проекта к поддержке клиента при монтаже

Основываясь на нашей продукции, мы оказываем техническую консультацию в области:

- Опорных приспособлений для труб, вентиляционных или кабельных каналов
- Опорных приспособлений для установки кондиционеров, солнечных батарей, трубопроводов и т.д. на плоских крышах
- Гражданского строительства
- Креплением инженерных сетей
- Разработки крепежных систем для строительства инфраструктурных сооружений. Например, для противопожарных систем и кабелепроводки
- Изготовления готовых конструкций
- Расчетов
- Инструкций по монтажу и сборке
- Поддержки непосредственно на объектах



Technical Support
 Onderdelenlijst
 Project nummer: TS 18-117225
 Project:
 Pos. Art.nr. Omschrijving

| Pos. | Art.nr. | Omschrijving |
|------|---------|---|
| 1 | 650154 | BIS RapidStrut Montageankel AT 4x1, 2x5 |
| 2 | 650154 | BIS RapidStrut Montageankel AT 4x1, 2x5 |
| 3 | 650154 | BIS RapidStrut Montageankel AT 4x1, 2x5 |
| 4 | 650154 | BIS RapidStrut Montageankel AT 4x1, 2x5 |
| 5 | 650154 | BIS RapidStrut Montageankel AT 4x1, 2x5 |
| 6 | 650154 | BIS RapidStrut Montageankel AT 4x1, 2x5 |
| 7 | 650154 | BIS RapidStrut Montageankel AT 4x1, 2x5 |
| 8 | 650154 | BIS RapidStrut Montageankel AT 4x1, 2x5 |
| 9 | 650154 | BIS RapidStrut Montageankel AT 4x1, 2x5 |
| 10 | 650154 | BIS RapidStrut Montageankel AT 4x1, 2x5 |
| 11 | 650154 | BIS RapidStrut Montageankel AT 4x1, 2x5 |
| 12 | 650154 | BIS RapidStrut Montageankel AT 4x1, 2x5 |
| 13 | 650154 | BIS RapidStrut Montageankel AT 4x1, 2x5 |
| 14 | 650154 | BIS RapidStrut Montageankel AT 4x1, 2x5 |
| 15 | 650154 | BIS RapidStrut Montageankel AT 4x1, 2x5 |
| 16 | 650154 | BIS RapidStrut Montageankel AT 4x1, 2x5 |
| 17 | 650154 | BIS RapidStrut Montageankel AT 4x1, 2x5 |
| 18 | 650154 | BIS RapidStrut Montageankel AT 4x1, 2x5 |

■ Пример расчетной спецификации

Наши сотрудники всегда готовы Вам помочь!

По запросу наши сотрудники отдела технической поддержки разработают для Вас обоснованное специфическое решение с детальными расчетами, AutoCAD-эскизами и списком необходимой продукции. Наши сотрудники всегда готовы Вам помочь!



Промышленные и инфраструктурные проекты

Walraven также разрабатывает и производит продукцию на заказ, например, для промышленных объектов, химических заводов и кораблестроения. А кроме того для инфраструктурных проектов, таких как строительство тоннелей.

Проекты



Хаалем (NL)



Амстердам (NL)



Солнечные коллектора, Альпадрете (ES)



KPN Центр данных в Альсмере (NL)



фабрика в Млада Болеслав (CZ)



Jussieu Университет в Париже (FR)



Хоутен (NL)



Апельдорн (NL)



Нийвердаль (NL)



Винендаль (NL)



Амстердам (NL)



Роермонд (NL)



Мадрид (ES)



Дерби (GB)



Роттердам (NL)

Walraven Group

Walraven Group

Walraven Group, с главным офисом в Мейдрехте (Голландия), является предприятием, ориентированным на международный рынок, с собственными производственными и торговыми представительствами во многих странах мира. Штат Группы Walraven насчитывает свыше 800 работников. Продукты Walraven используется десятками тысяч предприятий в Европе, Северной Америке, Африке, на Ближнем Востоке, в Азии и Австралии.

Многолетний опыт

Уже более 70 лет наша продукция и технологии являются гарантом высшего качества. Наш многолетний опыт, а также высокие профессиональные качества сотрудников являются основой нашего

предприятия. Мы гордимся нашей историей.

Инновации

Разработка и реализация инновационных технических идей является одним из первых приоритетов Walraven. Преследуемые при этом цели – повышение удобства и экономия времени при установке, а также надежность. Наше постоянное стремление, помимо инноваций, – продолжать быть примером для подражания в области качества

BIS означает Better Installation Systems

Системные решения высокого качества. Наши инновационные системы создаются за счет сочетания исследований рынка, разработки продуктов и производства.

Системное мышление

Каждый отдельный продукт является частью системы с направленностью на потребности рынка, инновациями и учетом требований клиента.



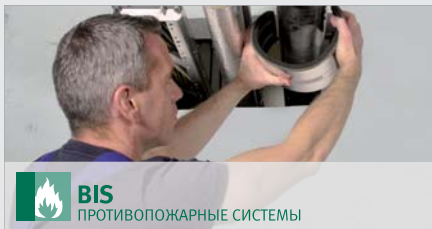
BIS
КРЕПЁЖНЫЕ СИСТЕМЫ

Наши три системы продукции:

- BIS Крепёжные системы
- BIS Противопожарные системы
- BIS Сантехнические системы

BIS Крепёжные системы

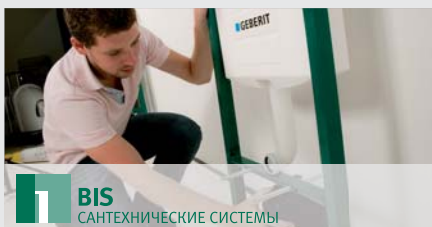
Крепёжные элементы для систем отопления, сантехнического оборудования, спринклерных систем, воздуховодов, труб систем охлаждения, электрических кабелей, кабелепроводов, солнечных панелей и многого другого.



BIS
ПРОТИВОПОЖАРНЫЕ СИСТЕМЫ

BIS Противопожарные системы

Решения для обеспечения пожароустойчивой и дымопроницаемой изоляции труб и кабелей. А также огнеупорные продукты для крепежа трубопроводов.



BIS
САНТЕХНИЧЕСКИЕ СИСТЕМЫ

BIS Сантехнические системы

Рамы для крепления настенных унитазов, писсуаров, раковин и другого сантехнического оборудования.

Россия

ООО Вальравен | Walraven LLC
129343 Москва (RU)
Проезд Серебрякова 14, стр. 14
Тел. +7 (495) 664 35 08
Факс +7 (495) 740 05 80
moscow@walraven.com
www.walraven-group.ru

Україна

ТОВ Вальравен
пр-т Відрадний, 95х
03061, м. Київ (UA)
Тел./факс +380 44 351 27 47
Тел. +380 44 223 59 70
info@walraven.com.ua

Walraven Group

Mijdrecht (NL) · Tienen (BE) · Bayreuth (DE)
Grenoble (FR) · Banbury (GB) · Madrid (ES)
Barcelona (ES) · Mladá Boleslav (CZ)
Kraków (PL) · Kyiv (UA) · Moscow (RU)
Detroit (US) · Shanghai (CN)

walraven.com

Ваш поставщик:

