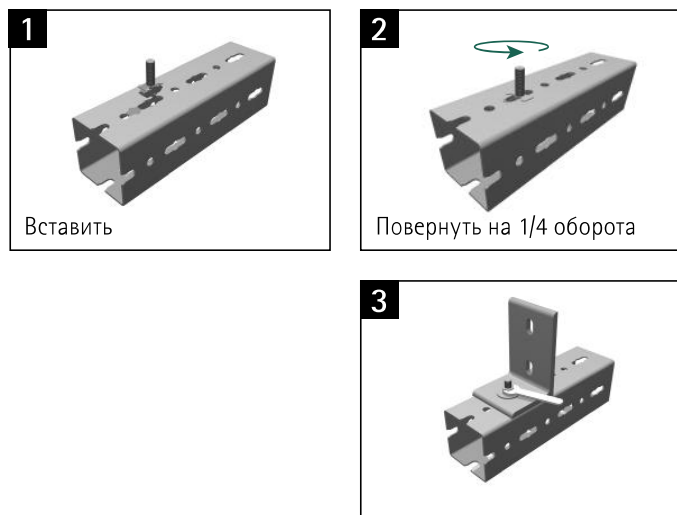


Техническая информация

Махх профиль монтажный для высоких нагрузок и аксессуары

- Техническая характеристика
- Перфорация
- Рекомендации по подбору монтажных профилей
- Таблица нагрузок и подбора



Монтажная система Махх состоит из двух разновидностей профиля и широкого ассортимента монтажных принадлежностей

Вставить, повернуть, готово!

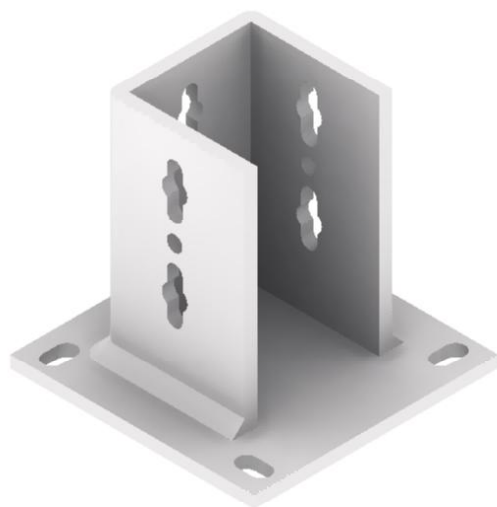
Монтажный Т-образный болт предварительно собран и легко устанавливается в перфорацию профиля

Особенности:

- Для средних и тяжелых нагрузок
- Быстрый и простой монтаж конструкции
- Экономия времени монтажа

Профиль для любых проектов

- Два типоразмера (100 x 100 мм, 120 x 120 мм)
- Длина всех профилей Махх 6 м



Махх монтажные принадлежности

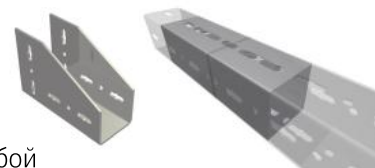
В систему Махх входят монтажные принадлежности:

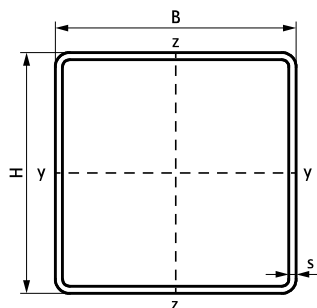
- Для монтажа труб



- Улучшенная согласованность

- Для соединения профилей между собой



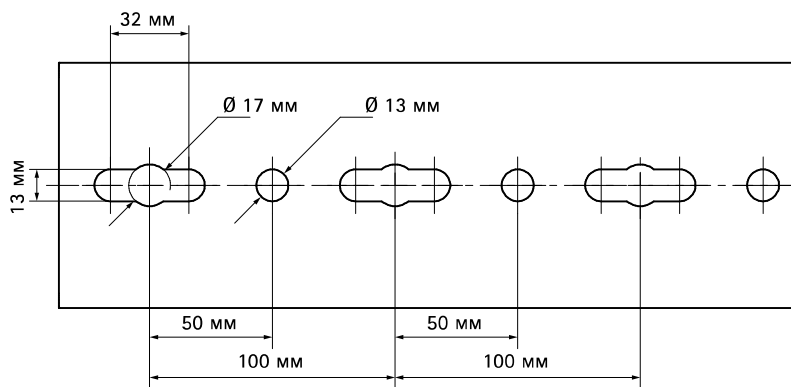


Размер профиля			Вес	Площадь Сечения	Момент сопротивления сечения	Момент инерции	Осей момент инерции		Осей момент сопротивления сечения	
H	B	s					A	W_p	I_p	I_y
мм	мм	мм	кг/м	мм ²	см ³	см ⁴	см ⁴	см	см	см ³
100.00	100.00	3.00	8.16	974.50	55.70	85.40	155.98	155.98	31.20	31.20
120.00	100.00	4.00	11.94	1,433.06	88.20	126.10	308.30	235.65	51.38	47.13

Периодичность перфорации профиля позволяет производить монтаж к потолку или стене.

Расстояние между торцом профиля и ближайшим отверстием всегда равное.

Maxx IP 100, IP 120



Способ вычисления

Опубликованные предельно допустимые нагрузки указаны по результатам испытаний профиля с перфорацией. Для профиля без перфорации нагрузки могут быть выше до 20%.

Значения нагрузок рассчитаны исходя из максимальной деформации профиля (f) на длину $1/200 \times L$ и максимального напряжения изгиба 160 Н/мм^2 .

1 Н (ньютон) = 0,102 кг

1 кг = 9,8 Н (ньютон)

Монтаж профиля к стене или к перекрытию

Не учитывается прочность анкерной монтажной системы. Следует убедиться, что крепежные болты и анкеры выдерживают более высокую нагрузку, чем нагрузка, передаваемая монтажным профилем.

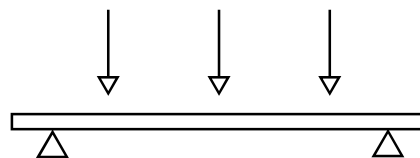
Подбор типа монтажного профиля по таблицам

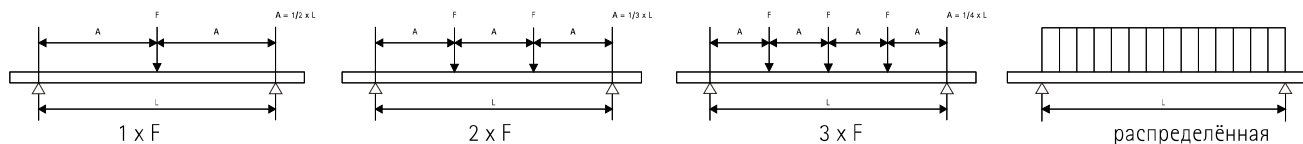
Указанные значения нагрузок действительны только для конкретного типа монтажного профиля. Предельно допустимая нагрузка должна быть проверена для всех частей конструкции.

Указанная предельно допустимая нагрузка рассчитана для статической нагрузки при свободном закреплении краев.

Особые условия

В случае сомнений и особых условий, не указанных в таблицах, пожалуйста обращайтесь за консультацией в наш технический отдел, который поможет выполнить все необходимые вычисления.



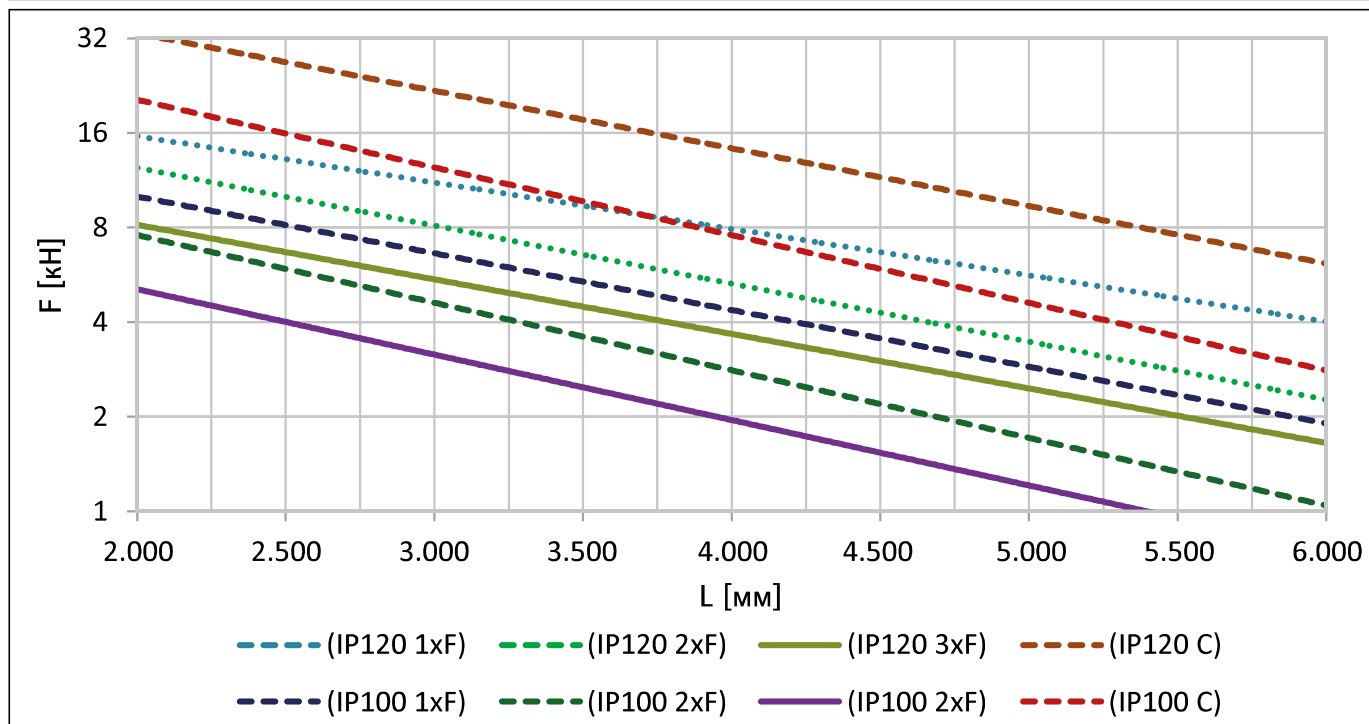


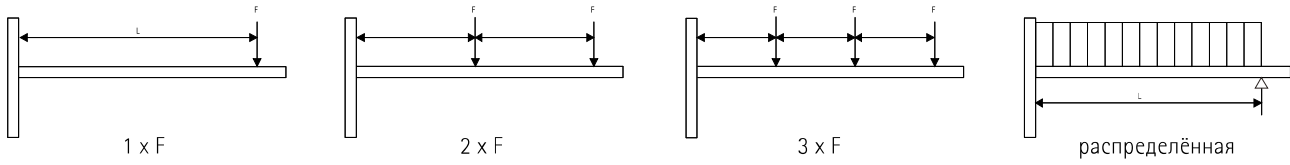
L (мм)	IP120	IP120	IP120	IP120	IP100	IP100	IP100	IP100
	1 x F	2 x F	3 x F	распределённая	1 x F	2 x F	3 x F	распределённая
2 000	16,30	12,20	8,15	32,60	9,90	7,40	4,95	19,80
2 250	14,45	10,85	7,20	28,91	8,75	6,55	4,35	17,55
2 500	13,00	9,75	6,50	26,00	7,85	5,90	3,90	15,75
2 750	11,75	8,80	5,85	23,51	7,15	5,35	3,55	14,30
3 000	10,75	8,05	5,35	21,45	6,50	4,90	3,25	13,05
3 250	9,90	7,40	4,95	19,83	6,00	4,25	3,00	11,54
3 500	9,15	6,85	4,55	18,38	5,55	3,65	2,60	9,98
3 750	8,50	6,30	4,25	17,06	5,15	3,15	2,25	8,63
4 000	7,95	5,50	3,95	15,00	4,70	2,75	1,95	7,40
4 250	7,45	4,85	3,45	13,18	4,10	2,40	1,70	6,59
4 500	7,00	4,30	3,05	11,70	3,65	2,10	1,50	5,85
4 750	6,50	3,80	2,75	10,45	3,20	1,90	1,35	4,99
5 000	5,80	3,40	2,45	9,25	2,85	1,65	1,20	4,50
5 250	5,25	3,05	2,20	8,40	2,55	1,50	1,05	3,94
5 500	4,70	2,75	1,95	7,43	2,30	1,35	0,95	3,58
5 750	4,25	2,50	1,80	6,61	2,05	1,20	0,85	3,16
6 000	3,85	2,25	1,60	6,00	1,85	1,10	0,75	3,00

Предельно допустимая нагрузка в кН на точку подвеса (F).

Указанные нагрузки действительны только для конкретного типа монтажного профиля.

Предельно допустимая нагрузка должна быть проверена для всех частей конструкции.





L (mm)	IP120	IP120	IP120	IP120	IP100	IP100	IP100	IP100
	1 x F	2 x F	3 x F	распределённая	1 x F	2 x F	3 x F	распределённая
250	32,85	21,90	16,40	65,73	19,95	13,30	9,95	39,91
500	16,40	10,90	8,20	32,80	9,95	6,60	4,95	19,93
750	10,90	7,25	5,45	21,83	6,60	4,40	3,30	13,24
1 000	8,15	5,40	4,05	16,30	4,85	3,30	2,45	9,90
1 250	6,15	4,30	3,25	13,00	3,10	2,35	1,85	7,87
1 500	4,25	3,20	2,55	10,73	2,10	1,60	1,25	5,70
1 750	3,05	2,35	1,85	8,22	1,55	1,15	0,90	4,11
2 000	2,30	1,75	1,40	6,20	1,15	0,85	0,70	3,10
2 250	1,80	1,35	1,05	4,84	0,90	0,65	0,50	2,36
2 500	1,40	1,10	0,85	3,75	0,70	0,50	0,40	1,88
2 750	1,15	0,85	0,65	3,03	0,55	0,40	0,30	1,38
3 000	0,90	0,70	0,55	2,40	0,45	0,30	0,25	1,20

Предельно допустимая нагрузка в кН на точку подвеса (F).

Указанные нагрузки действительны только для конкретного типа монтажного профиля.
Предельно допустимая нагрузка должна быть проверена для всех частей конструкции.

